
Vöktun og viðvarnir um náttúruvá

nákvæmni og mikilvægi landupplýsinga í vinnslu og miðlun
þjónustu Veðurstofunnar

Ingvar Kristinsson

Guðrún Nína Petersen

Emmanuel Pierre Pagneux

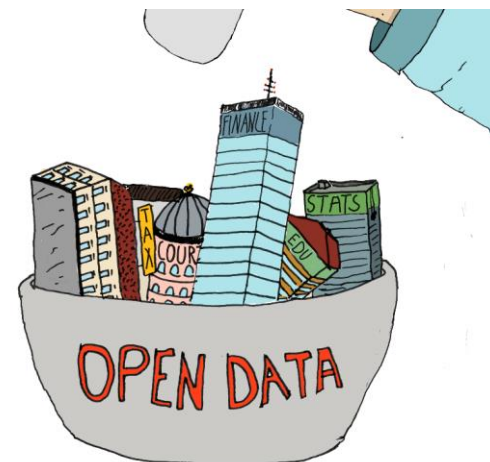
Elín Björk Jónasdóttir

Aðgengi að landupplýsingum fljótt

- ▶ Gjaldfrjálst og án takmarkana
- ▶ Nákvæmni ræðst af viðfangsefni

Gögn einkaaðila eru ekki opin

- ▶ Aflað í viðskiptalegum tilgangi



Skattfé nýtt til að afla mikilvægra landupplýsinga

- ▶ Opin gögn, aðgengileg, gjaldfrjáls og án takmarkana

Rannsóknir

Miðlun upplýsinga – Jörð

futurevolc.vedur.is



Give us feedback

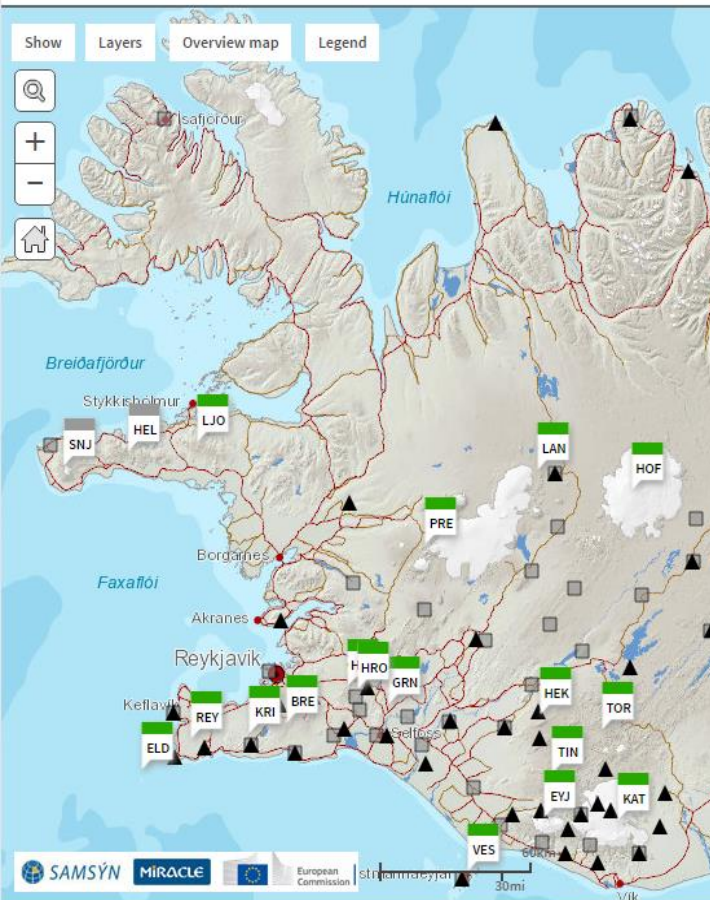
Catalogue of Icelandic Volcanoes



UNIVERSITY OF ICELAND
INSTITUTE OF EARTH SCIENCES



RÍKISLÖGREGLUSTOFNUN
Sign in Additional information

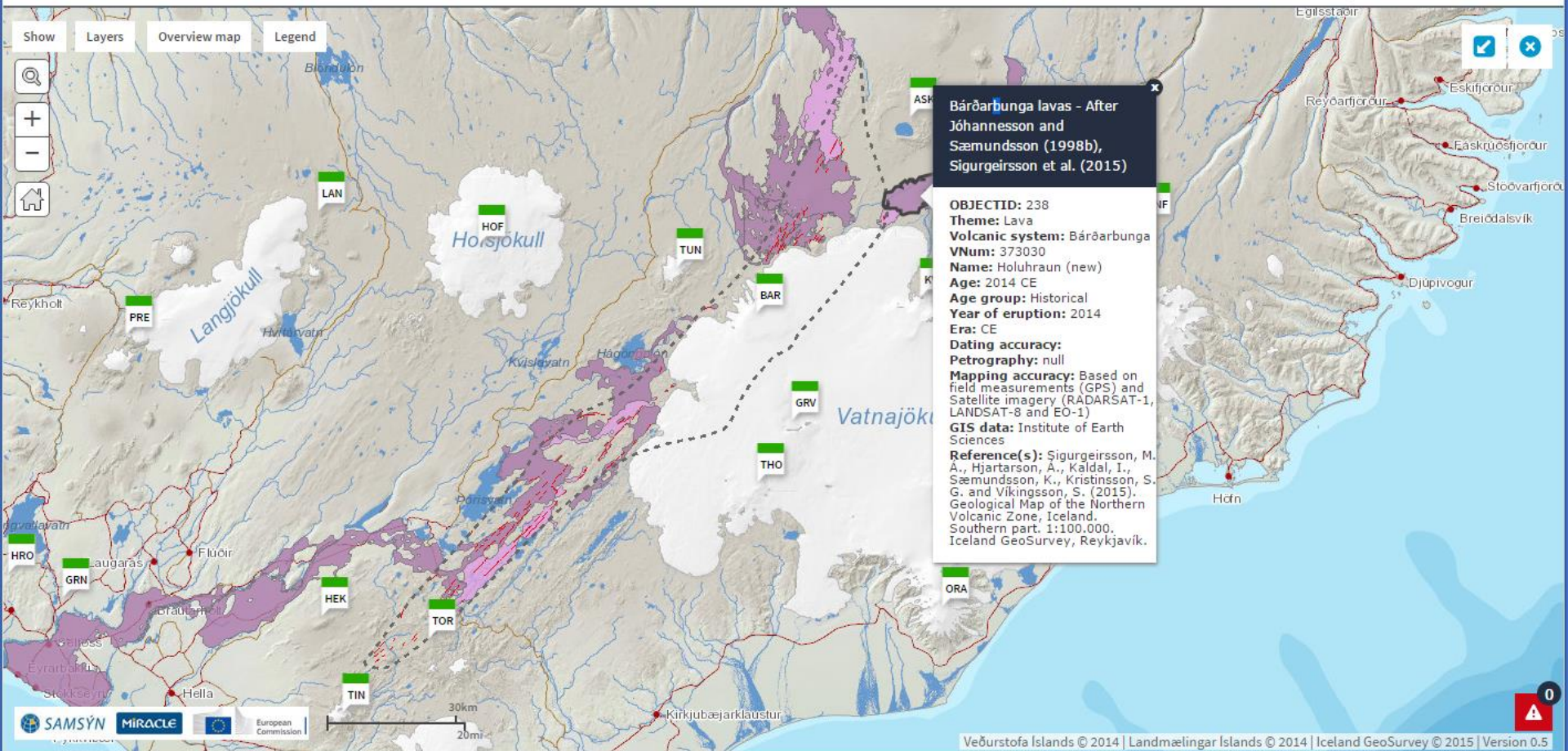


Volcano name	SI Volcano name	Lat (DD)	Long (DD)	Lat (DMS)	Long (DMS)	Lat (Nggmm)	Long (Wggmm)	Height (ASL)	N
Askja	Askja	65.033°	-16.783°	65° 2'	-16° 47'	N6502	W01647	1080	3
Bárðarbunga	Bardarbunga	64.633°	-17.516°	64° 38'	-17° 31'	N6438	W01731	2000	3
Brennisteinsfjöll	Brennisteinsfjöll	63.933°	-21.783°	63° 56'	-21° 47'	N6356	W02147	610	3
Eldey	NA	63.7°	-23.166°	63° 42'	-23° 10'	N6342	W02310	70	3
Esjufjöll	Esjufjöll	64.25°	-16.583°	64° 15'	-16° 35'	N6415	W01635	1620	3
Eyjafjallajökull	Eyjafjallajökull	63.633°	-19.633°	63° 38'	-19° 38'	N6338	W01938	1651	3
Fremrinámar	Fremrinamar	65.416°	-16.666°	65° 25'	-16° 40'	N6525	W01640	970	3 ⁿ
Grímsnes	Grímsnes	64.05°	-20.883°	64° 03'	-20° 53'	N6403	W02053	200	3 ^{nat}
Grimsvötn	Grimsvotn	64.416°	-17.316°	64° 25'	-17° 19'	N6425	W01718	1719	3
Heiðarsporðar	NA	65.566°	-16.833°	65° 34'	-16° 50'	N6534	W01650	490	N
Hekla	Hekla	63.983°	-19.666°	63° 59'	-19° 40'	N6359	W01940	1490	3
Helgrindur	Lýsuskarð-Helgrindur	64.866°	-23.283°	64° 52'	-23° 17'	N6452	W02317	986	3 th
Hengill	Hengill	64.083°	-21.416°	64° 05'	-21° 25'	N6405	W02125	803	3 ^{ial}
Hofsjökull	Hofsjökull	64.833°	-18.766°	64° 50'	-18° 46'	N6450	W01846	1765	3
Hrómundartindur	Hromundartindur	64.083°	-21.333°	64° 05'	-21° 20'	N6405	W02120	550	3
Katla	Katla	63.633°	-19.083°	63° 38'	-19° 05'	N6338	W01905	1490	3
Krafla	Krafla	65.75°	-16.25°	65° 45'	-16° 15'	N6545	W01615	800	3 ^o
Krýsuvík	Krisuvik	63.883°	-22.083°	63° 53'	-22° 5'	N6353	W02205	360	3 ^{stics.}
Kverkfjöll	Kverkfjöll	64.653°	-16.647°	64° 39'	-16° 39'	N6439	W01639	1930	3 ^d
Ljosufjöll	Ljosufjöll	64.9°	-22.483°	64° 54'	-22° 29'	N6454	W02229	1063	3 ^{eing}
Langjökull	Hveravellir	64.85°	-19.7°	64° 51'	-19° 42'	N6451	W01942	1100	3
Prestahnúkur	Prestahnukur	64.583°	-20.666°	63° 35'	-20° 40'	N6335	W02040	1385	3
Reykjanes	Reykjanes	63.85°	-22.566°	63° 51'	-22° 34'	N6351	W02234	140	3

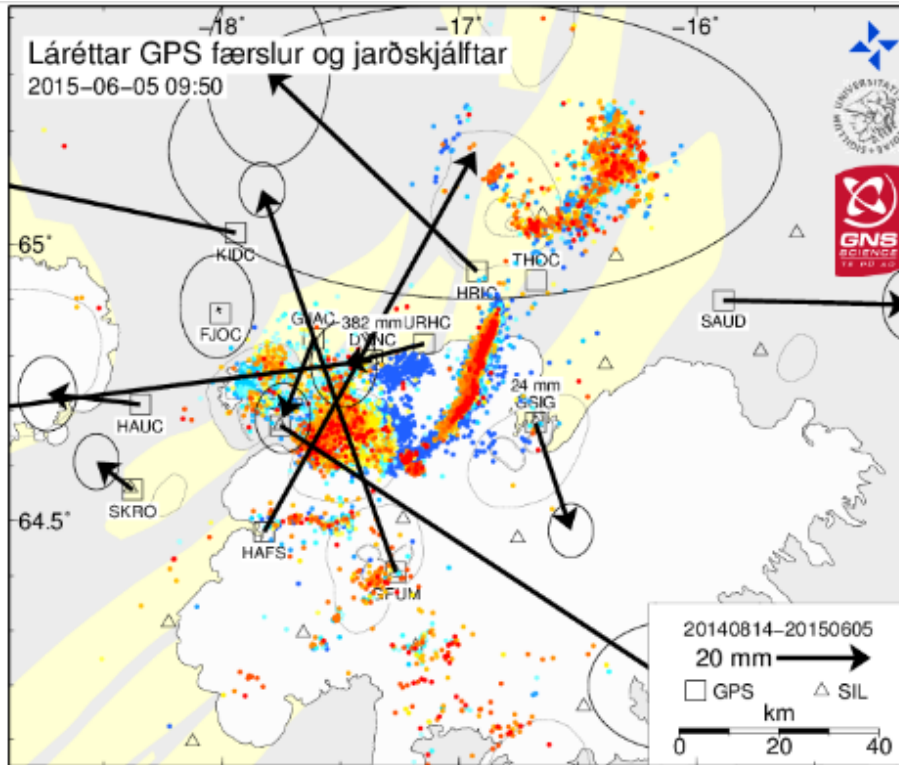
Bárðarbunga – hraun og sprungusvæði



Give us feedback



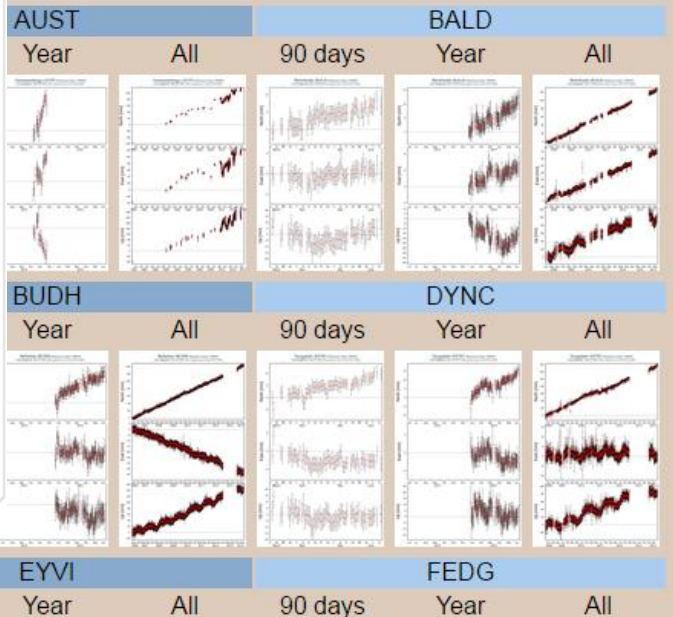
Jarðskjálftar og GPS mælingar



Dagar frá 16. ágúst 2014

Jarðskjálftatafla

Dags	Tími	Breidd	Lengd	Dýpi	Stærð	Gæði	Staður
Miðvikudagur 18.05.2016	11:34:01	64,598	-17,237	9,2 km	1,3	30,95	14,6 km ASA af Bárðarbungu
Miðvikudagur 18.05.2016	09:13:39	64,697	-17,467	0,1 km	0,8	99,0	6,9 km NNA af Bárðarbungu
Miðvikudagur 18.05.2016	05:20:40	65,175	-16,276	9,4 km	1,3	99,0	2,8 km SV af Herðubreiðarlindum
Miðvikudagur 18.05.2016	03:06:40	64,514	-17,686	3,2 km	0,0	99,0	6,6 km ANA af Hamrinum
Miðvikudagur 18.05.2016	02:16:15	64,643	-17,455	6,1 km	1,0	99,0	3,5 km A af Bárðarbungu
Þriðjudagur 17.05.2016	23:31:20	64,690	-17,538	0,1 km	0,4	99,0	5,6 km N af Bárðarbungu
Þriðjudagur 17.05.2016	22:16:28	64,632	-17,515	0,0 km	0,7	99,0	1,1 km SSA af Bárðarbungu
Þriðjudagur 17.05.2016	15:02:46	65,045	-16,680	7,1 km	0,0	99,0	3,6 km VNV af Dreka
Þriðjudagur 17.05.2016	14:30:08	64,634	-17,543	1,6 km	0,2	99,0	1,1 km SV af Bárðarbungu



Athuga þarf, að fyrstu mælingar hefjast 14. ágúst en síðustu mælingar 29. ág, sjá [upphafsdagsetningu](#) hvorrar stöðvar í töflu. Heildarfærslur eru reiknaðar frá upphafsdegi mælinga á hverri stöð fyrir sig.

Miðlun upplýsinga – Vatn

vatn.is

Veðurstofa
Íslands

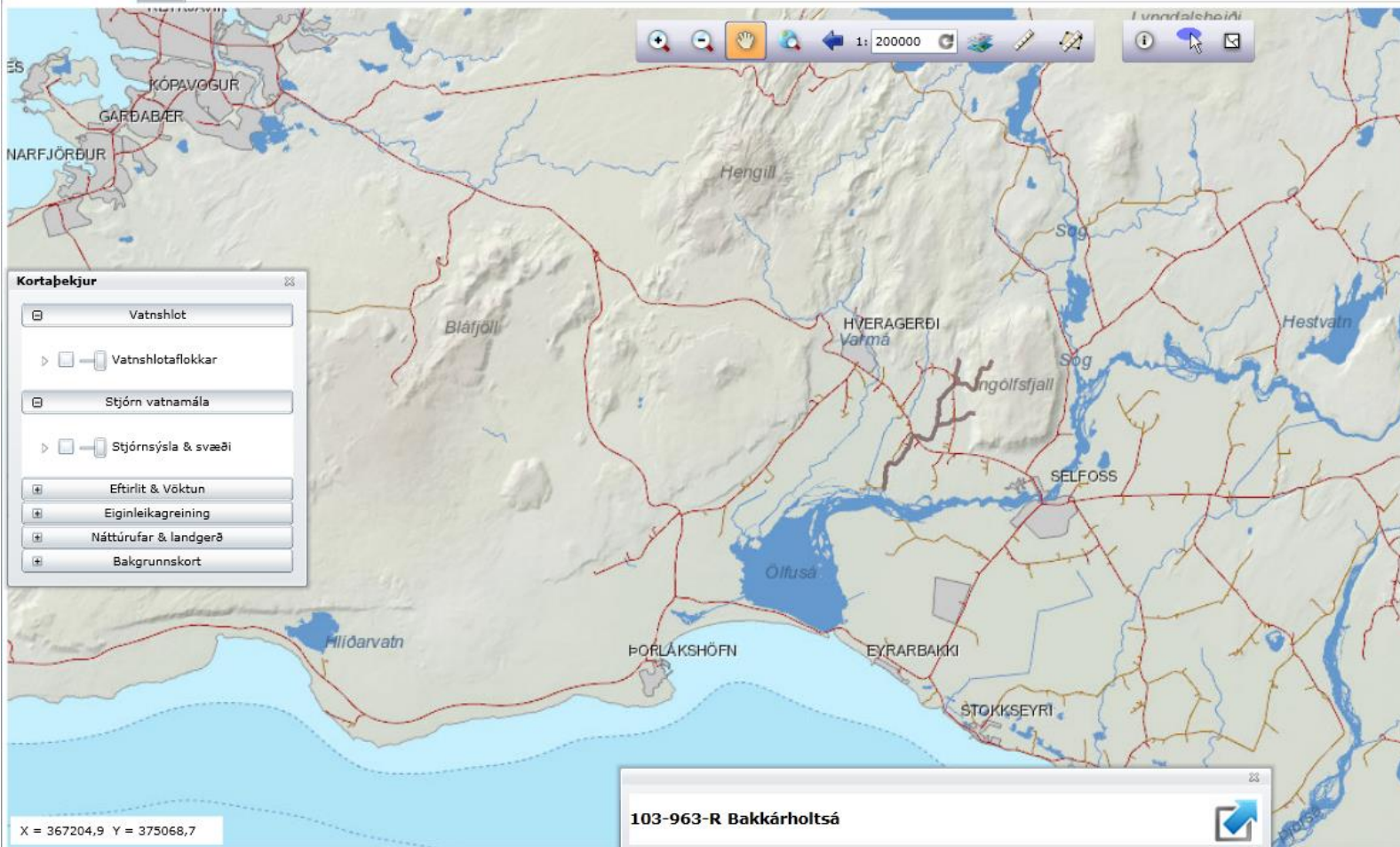


Veðurstofa
Íslands

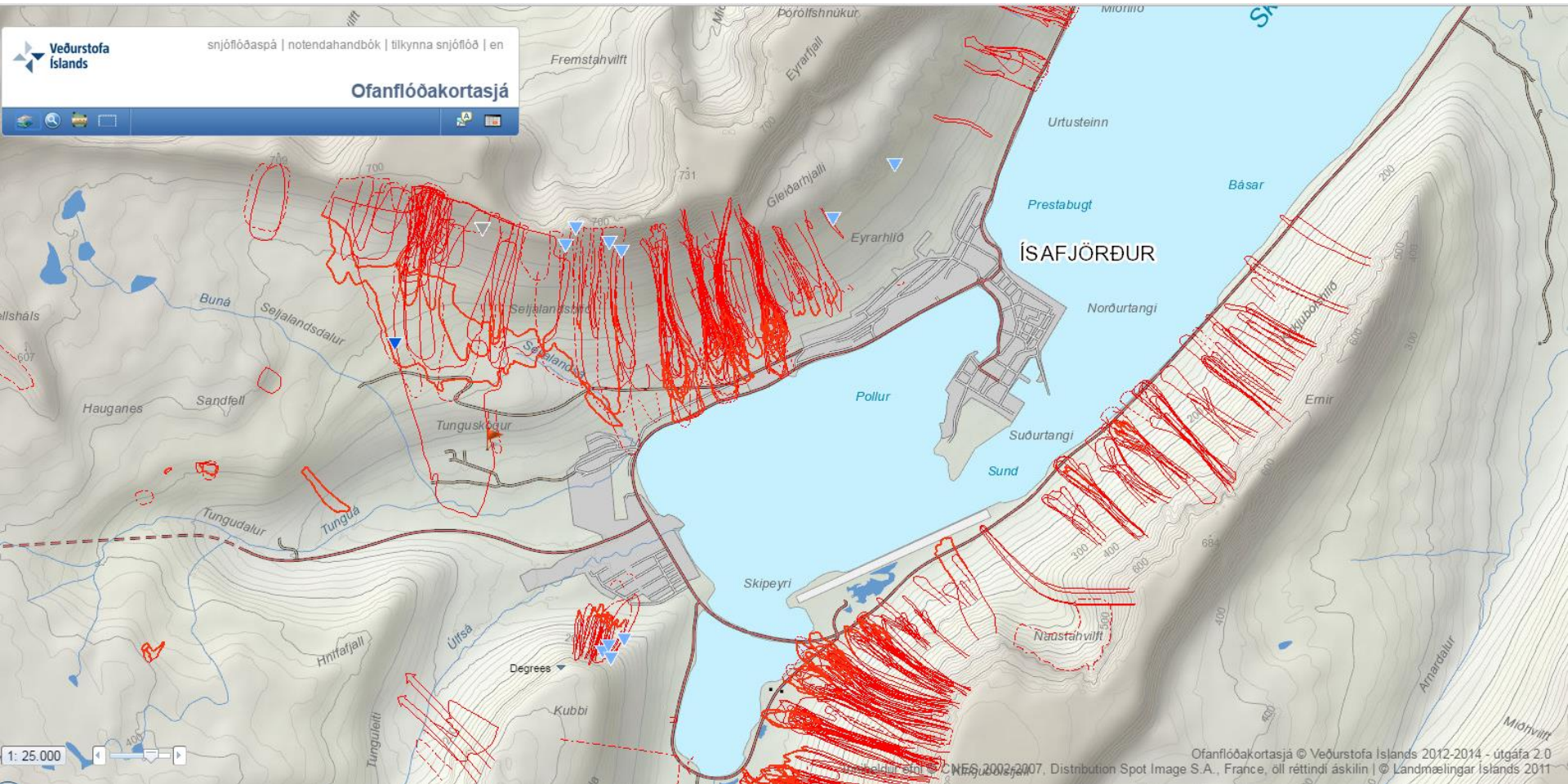
Vatnshlotavefsjá



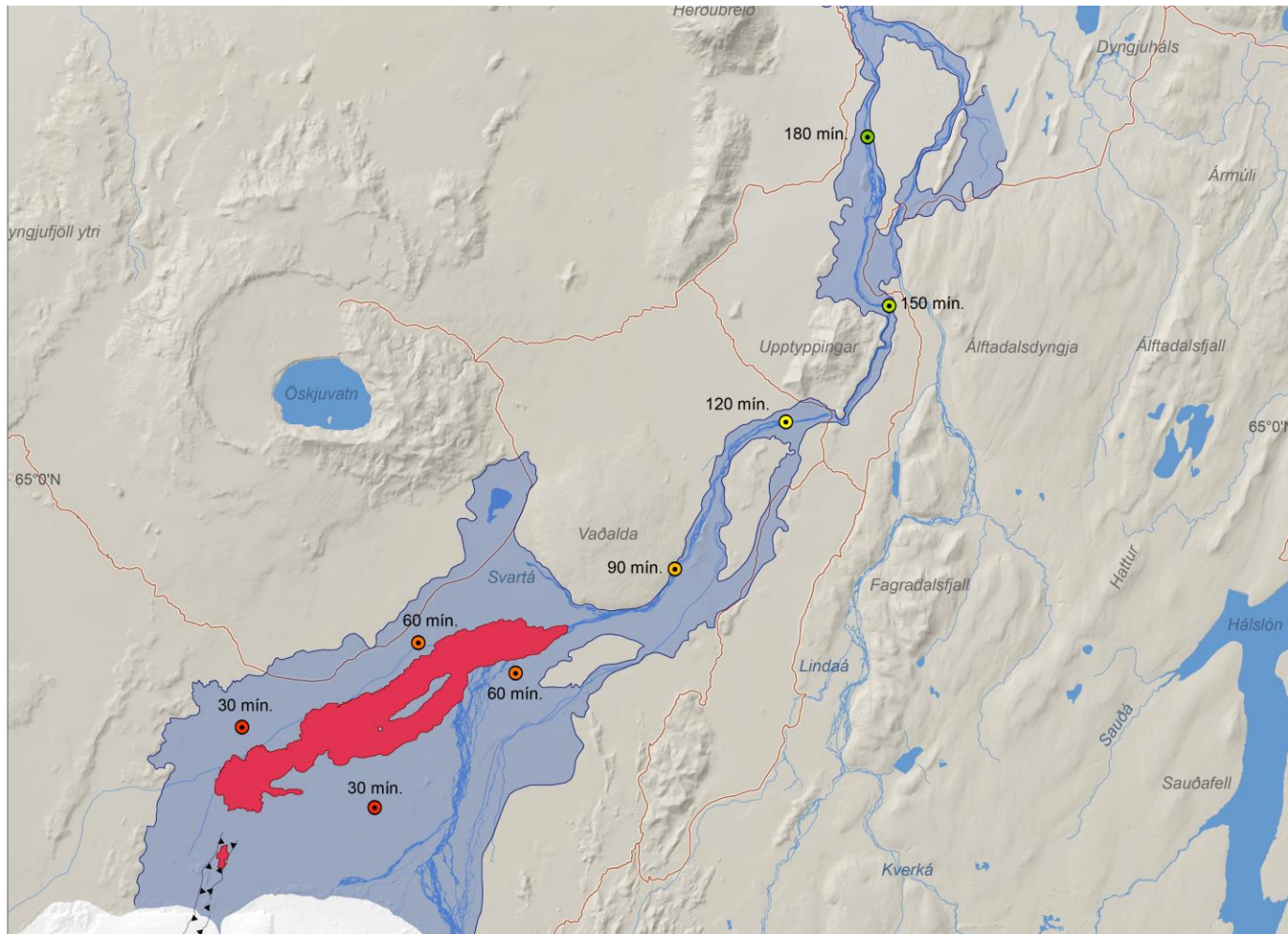
Vatnshlotaskráning Hjálp



Miðlun upplýsinga - snjóflóð



Flóðakort vegna Jökulhlaups í Jökulsá á Fjöllum



Jökulsá á Fjöllum

Braðabirgðamat flóða

Flóðasvæði miðað við 25,000 m³/s rennsli*

Flóðaferðatímar **

Hraunbreiða ***

Sigdalur

Sigketill

* Manning $n=0.05$
Hraunbreiða frá 20. sept. 2014
bætt við landlíkan

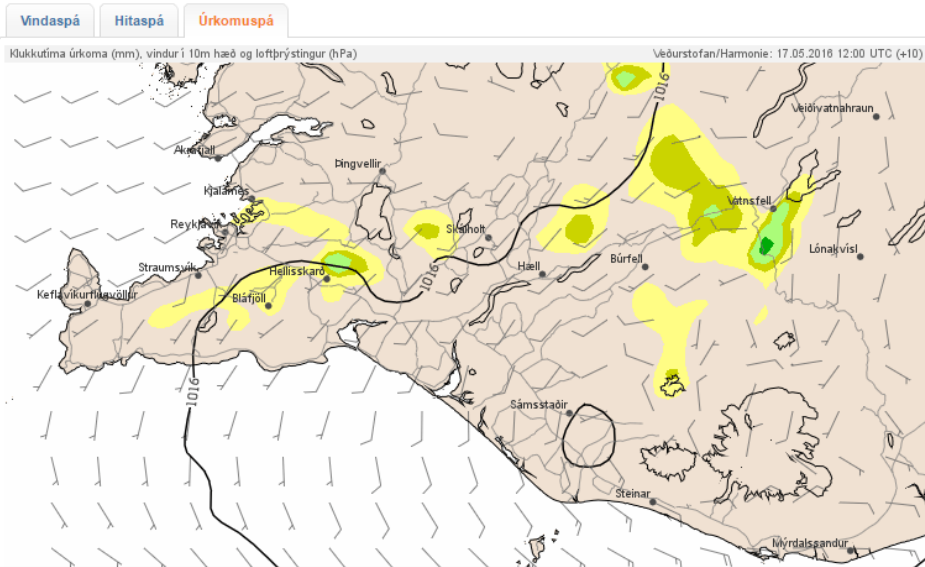
** Byggt á 5m/s stóðugum flóðahraða,
frá jökuljaðri

*** TerraSAR-X gervitunglamynd 20.9. 2014
© AIRBUS Defence & Space

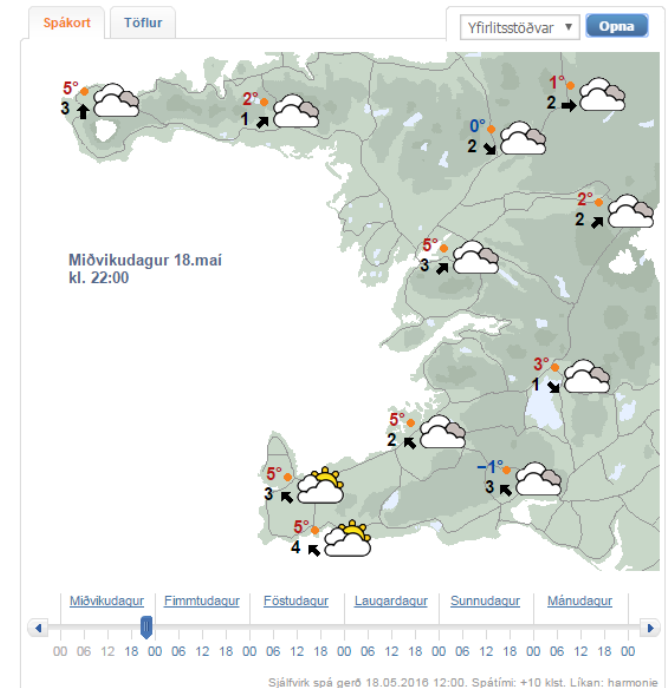


Vörpunarkerfi: Keiluvörpun Lambert
Viðmiðun: ISN93
Kortagrunnur: ISOR, LMI, VÍ
Grunnkort: Veðurstofa Íslands 2014
Flóðareikningar: Emmanuel Pagneux &

Miðlun upplýsinga - veður



Staðaspár - Yfirlitsstöðvar



Góðan dag,

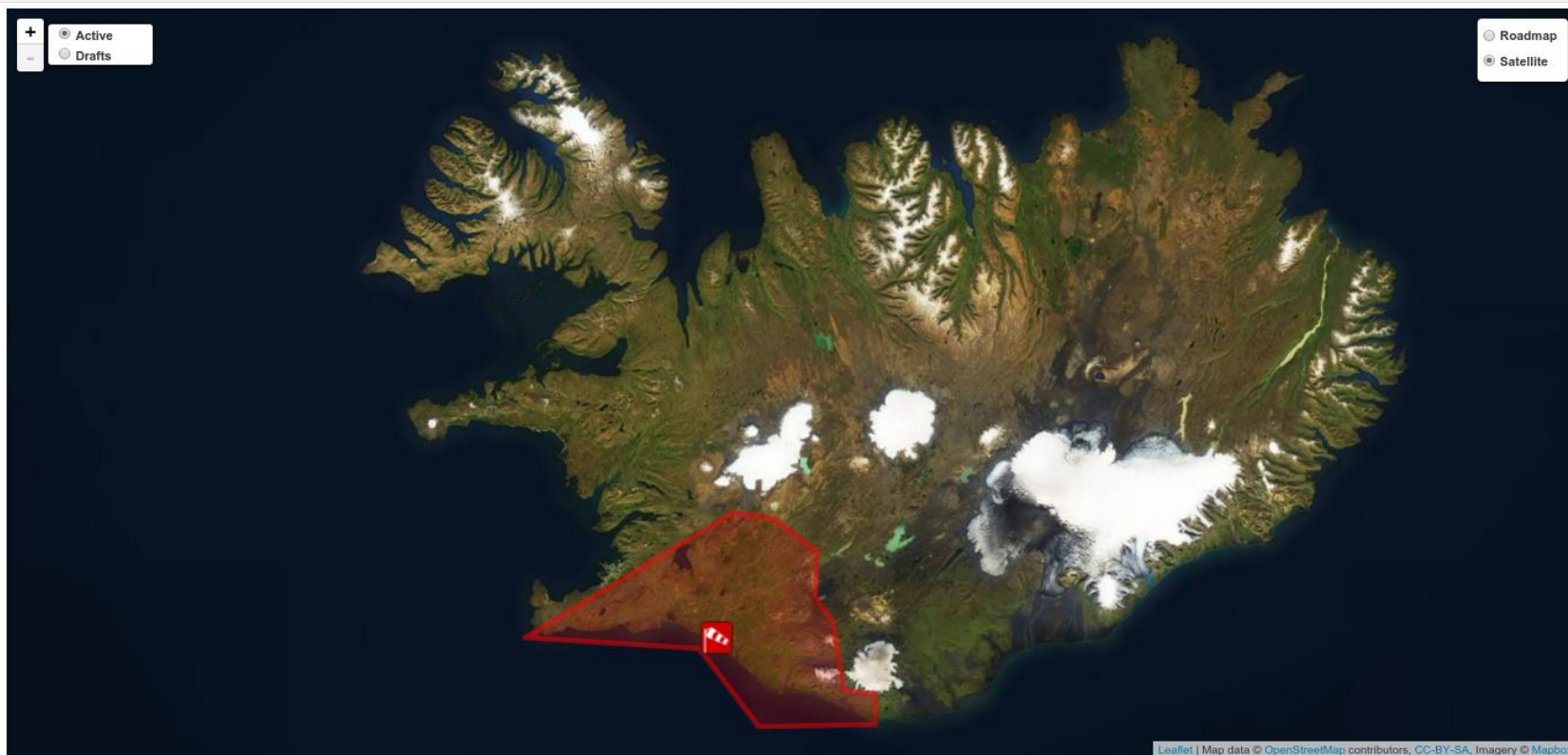
Eruð þið til í að merkja Selfoss og Hveragerði inn á veðurpáttakortið?

Ég er alveg týnd í þessum staðaheitum hjá ykkur.

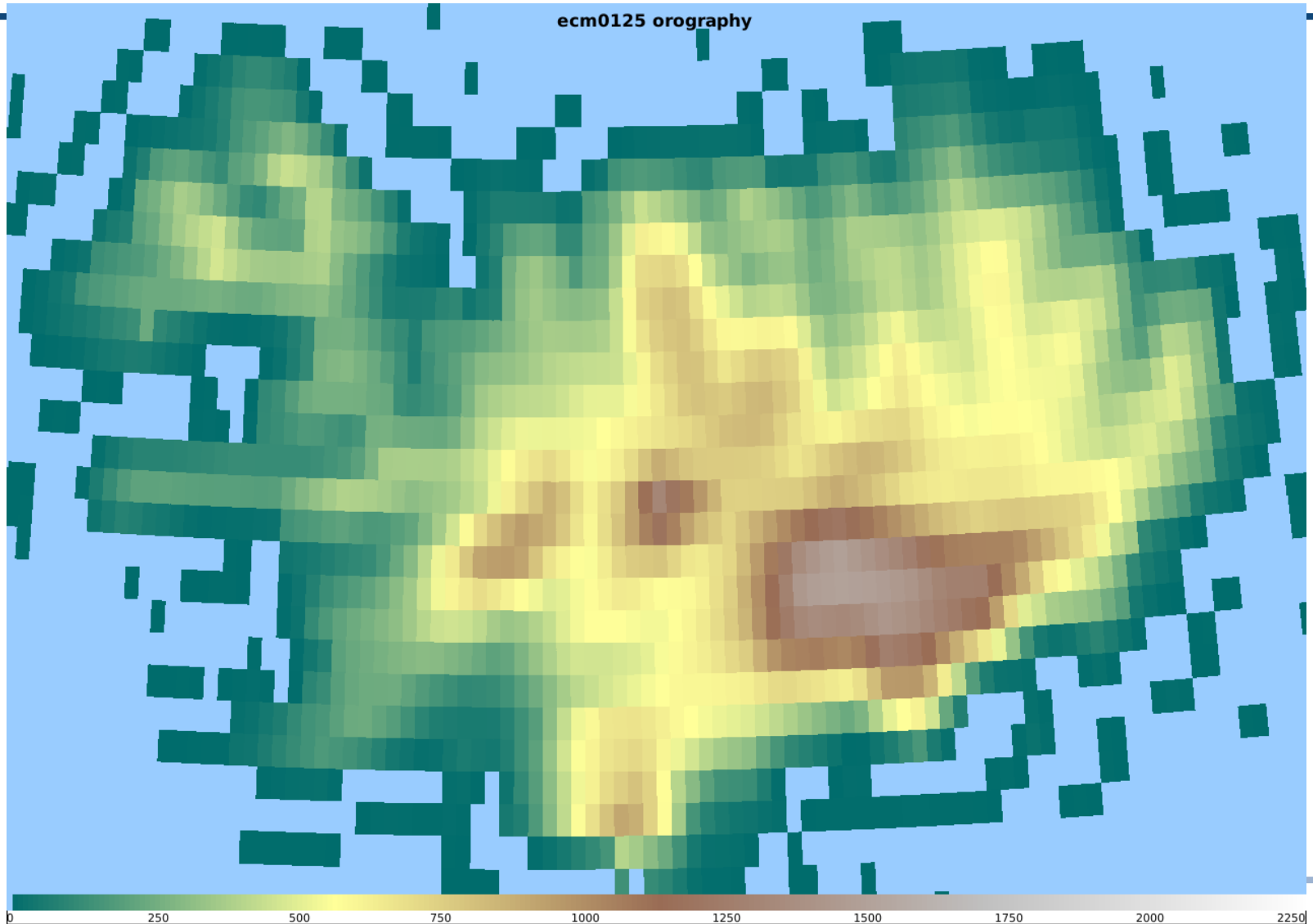
Kveðja,
Berglind

Viðvaranir – nýtt kerfi í þróun

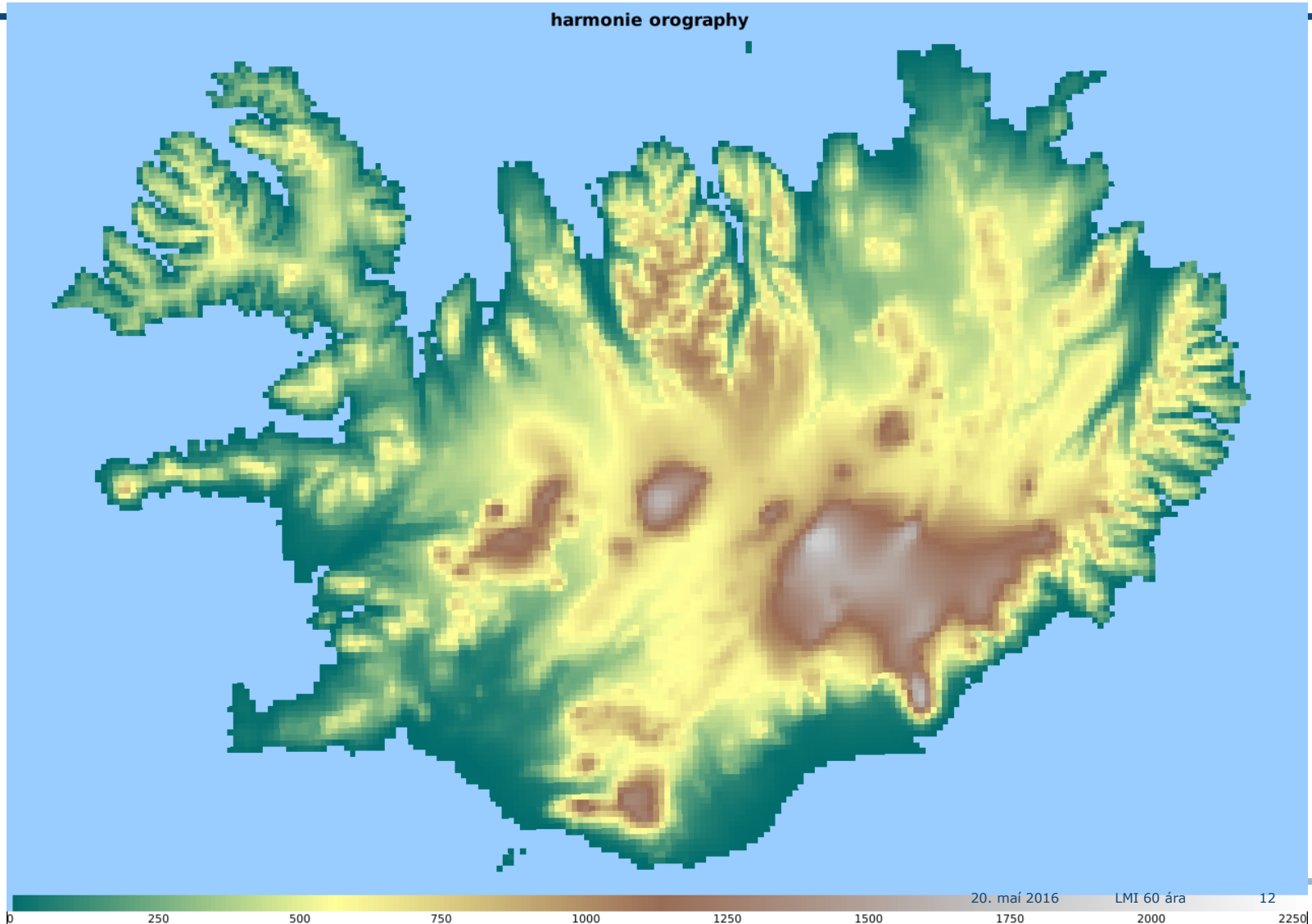
Create Common Alerting Protocol Message



ECMWF (16 km) - hæðarlíkan



HARMONIE (2,5 km) - hæðarlíkan

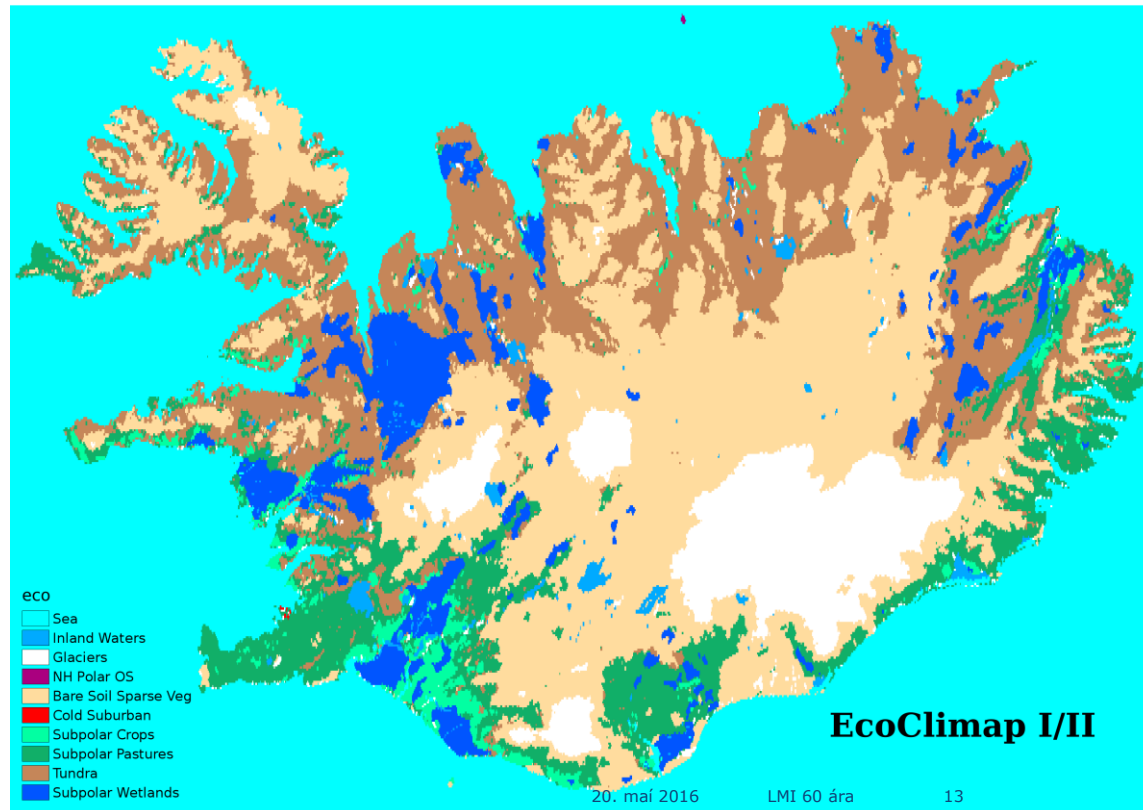


Uppfærslur á HARMONIE á árinu 2015

- Stækkun reiknisvæðis
- Landgerðarupplýsingar uppfærðar í samvinnu við Landbúnaðarháskóla Íslands (LbhÍ)

Landgerð á Íslandi (gömul)

- EcoClimap I
- 9 landgerðaflokkar
- Villur í
 - Jökulþekju
 - Gróðurþekju
 - Laufþekju (e. Leaf area indices)
 - Jarðvegsþykkt
 - Endurkastsstuðli

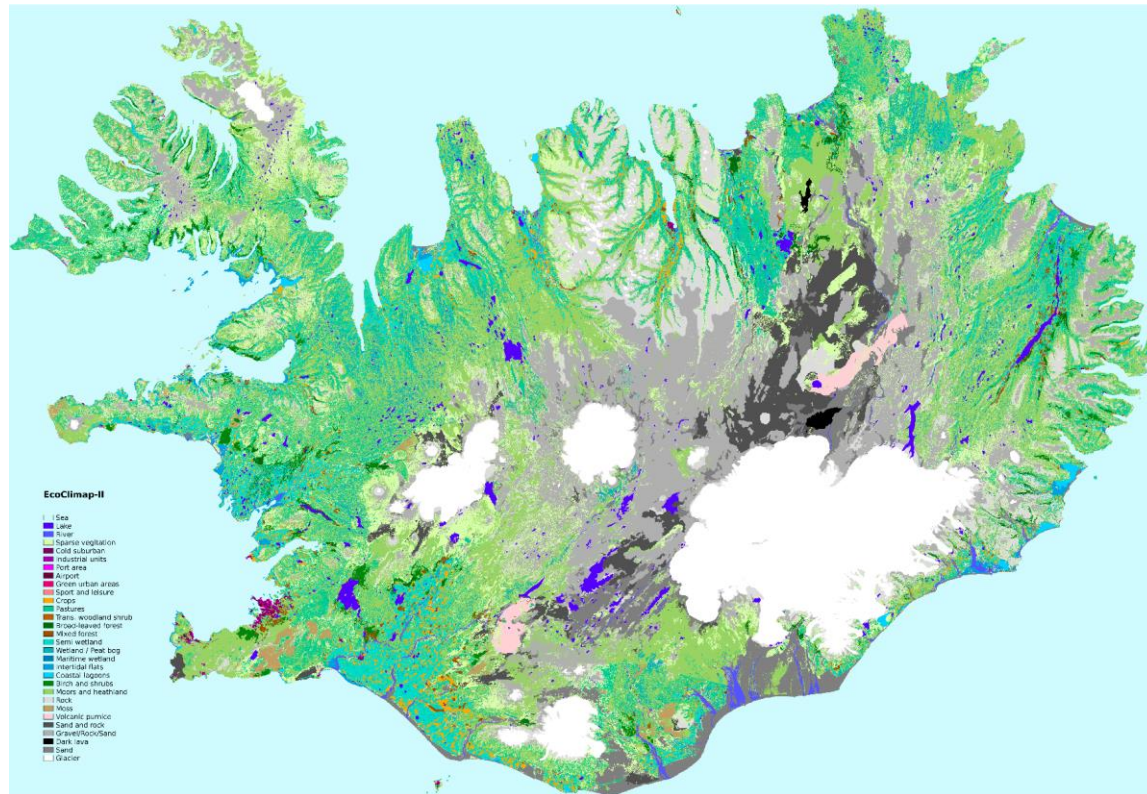


Uppfærslur á HARMONIE á árinu 2015

- Stækkun reiknisvæðis
- Landgerðarupplýsingar uppfærðar í samvinnu við LbhÍ
 - Betri lýsing á ferlum í og við yfirborð

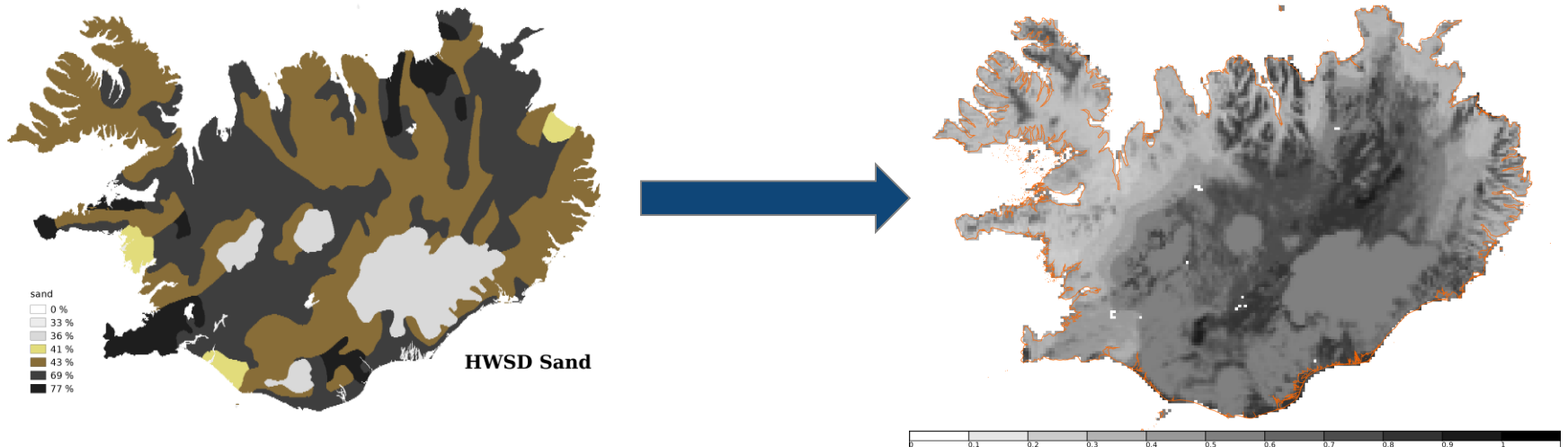
Landgerð á Íslandi (ný)

- 29 landgerðaflokkar
- 100 m upplausn
- Byggð á
 - Corine 2006 landgerðargagna-grunni (LMÍ)
 - Kortlagningu jarðvegs (LbhÍ)
 - Kortlagningu nytjaland (LbhÍ)

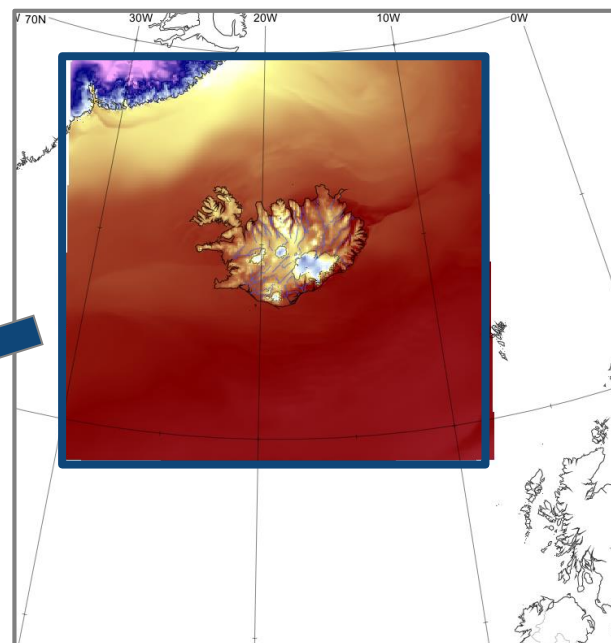
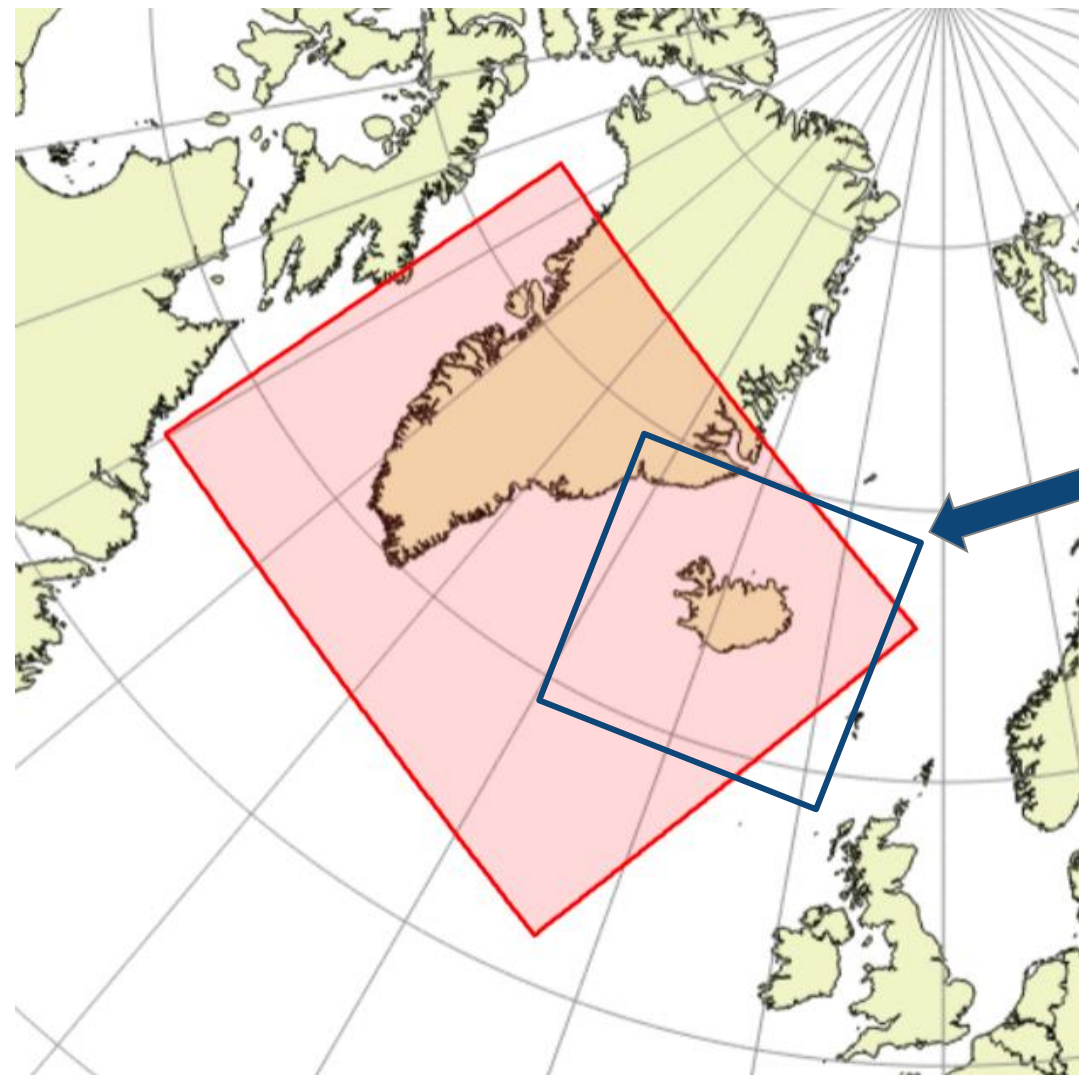


Uppfærslur á HARMONIE á árinu 2015

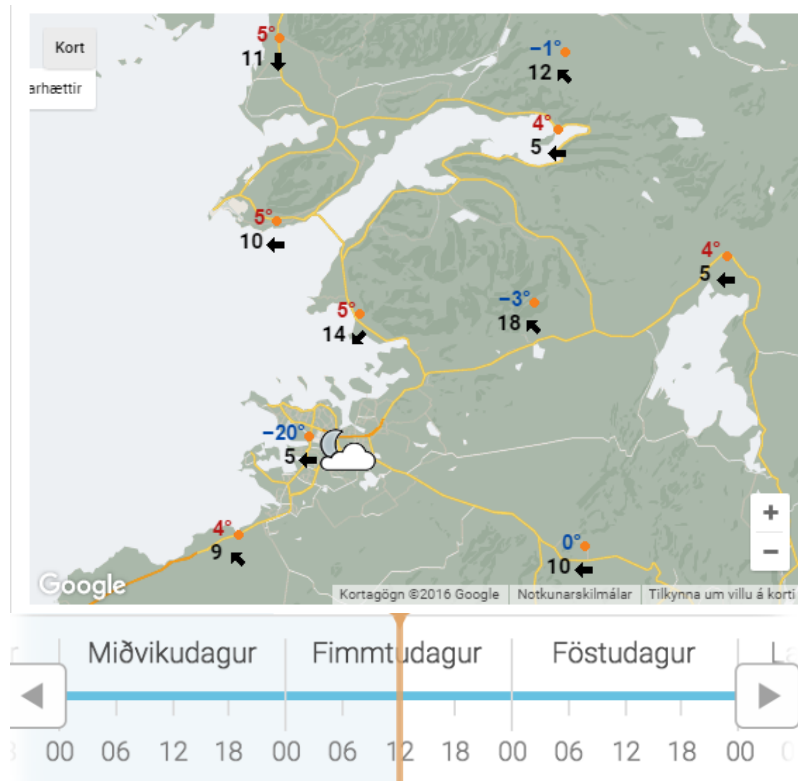
- Stækkun reiknisvæðis
- Landgerðarupplýsingar uppfærðar í samvinnu við LbhÍ
- Sand- og leirhlutfall jarðvegs bætt (LbhÍ)
 - Betri lýsing á t.d. vatnsheldni jarðvegs



Samstarf við Dani

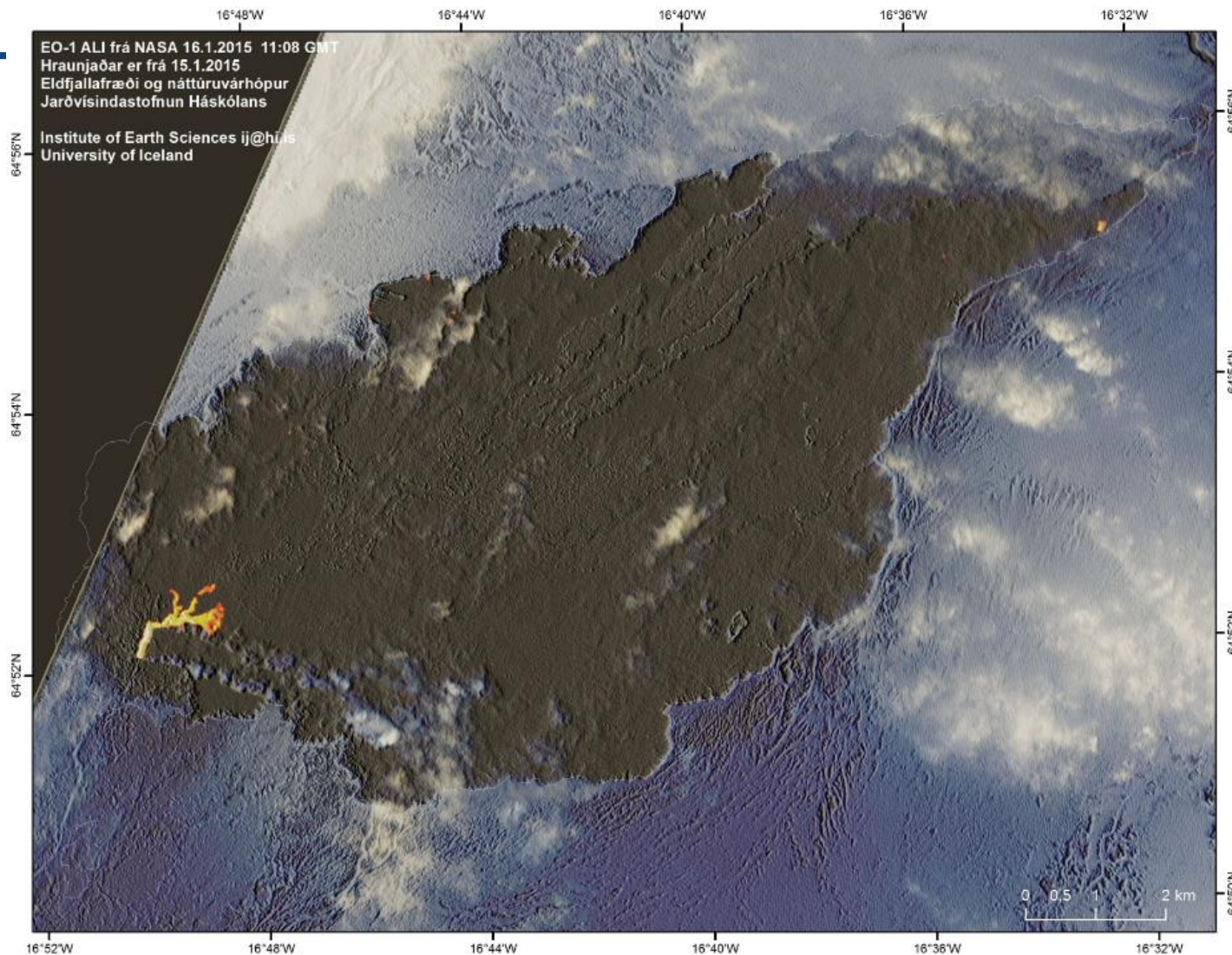


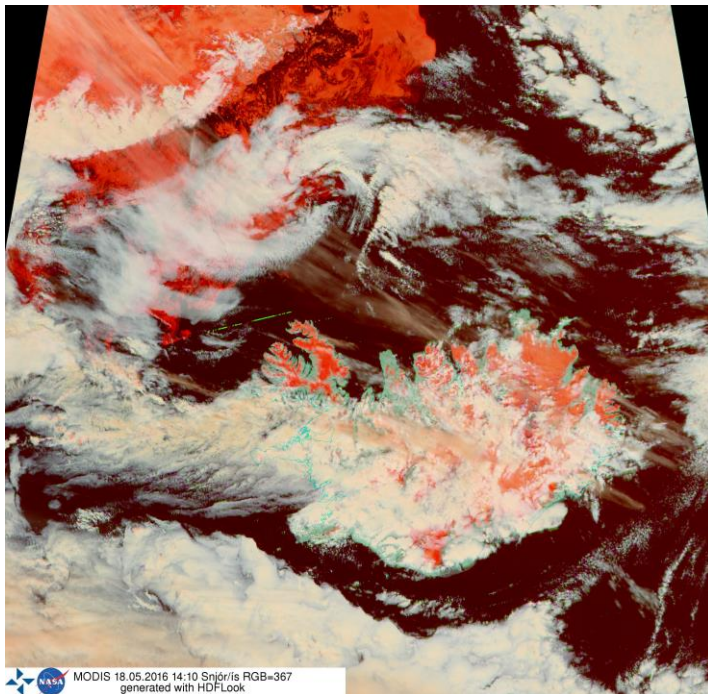
Nýr vefur – markvissari miðlun



Vantar gott kort fyrir snjalltæki

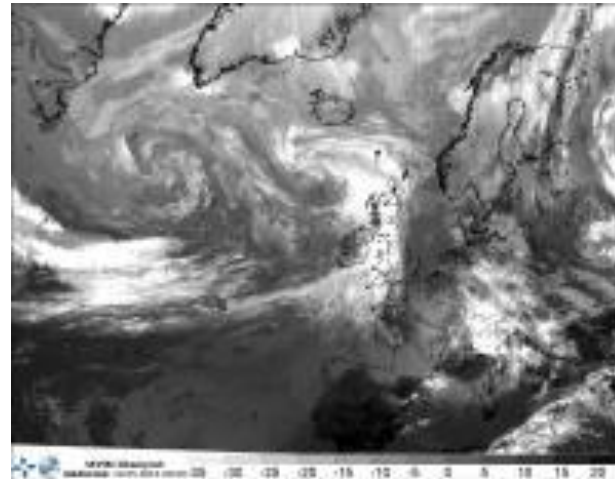
Mælingar með fjarkönnun





NASA MODIS 18.05.2016 14:10 Snjór/ís RGB-367
generated with HDFLook

Snjóhula



Skýjamynd



Hæðarlíkan í hærri upplausn

- ▶ vatnsflóð og sjávarflóð

Strandlína

- ▶ sjávarflóð

Landgerðarlíkan

- ▶ veðurspár
- ▶ loftslagsbreytingar

Kortagrunnur fyrir snjalltæki

- ▶ miðlun upplýsinga

Þið hafið púslin !!

