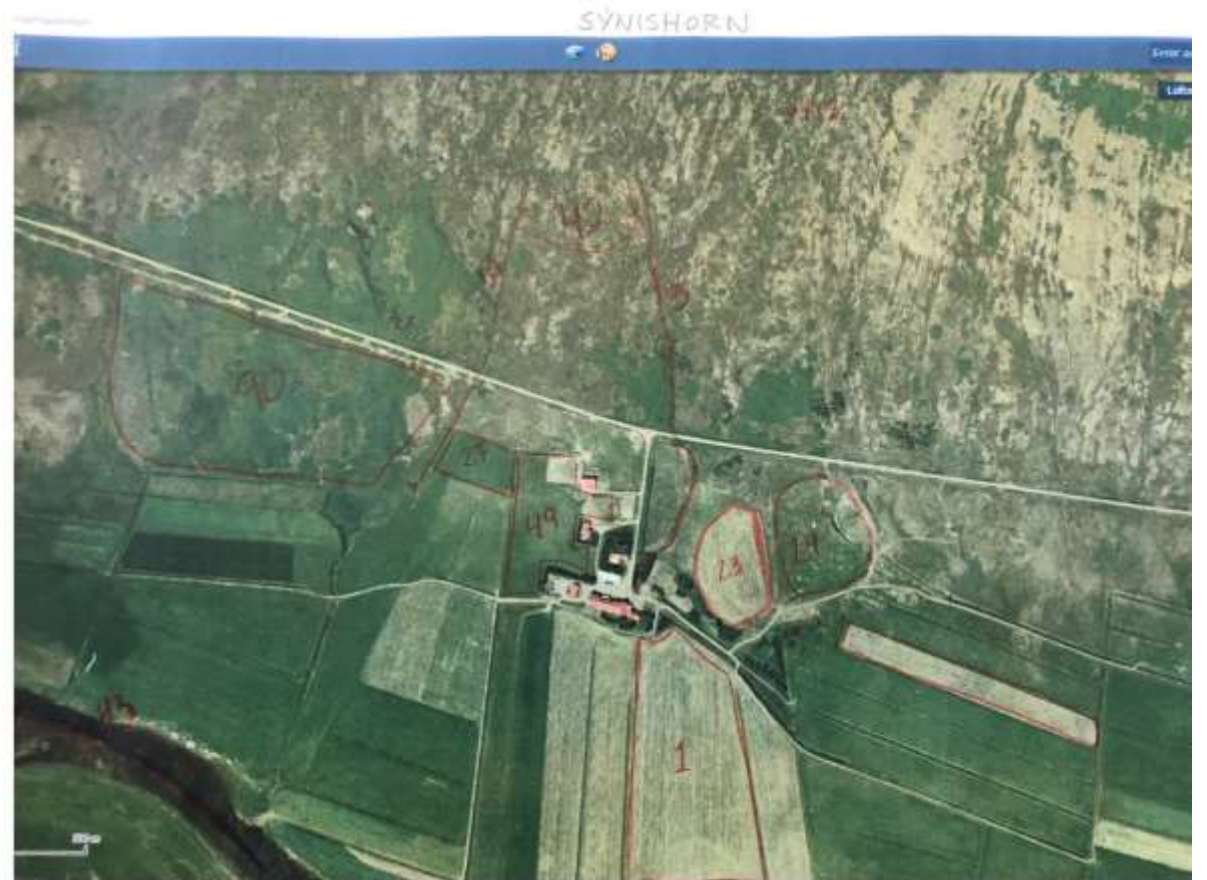


Örnefni

- **Leiðbeiningar um skráningu örnefna á útprentaðar loftmyndir**
- Hér er dæmi um örnefnaskráningu á loftmynd.
- Unnið er með örnefnalýsingu jarðarinnar sem er hér <https://nafnid.arnastofnun.is/>. Ef fleiri en ein lýsing er til þarf að velja þá lýsingu sem er best og nota hana. Ef fleiri örnefni bætast við má skrá þau aftast í örnefnalýsingu og gefa þeim nýtt númer.
- **Númer örnefnanna úr örnefnalýsingu eru skrifuð inná myndirnar. Ekki örnefni sjálf.** Þá er best að hugsa örnefnið sem fláka, punkta eða línur. Til dæmis:
 - Teikna fláka utan um svæði, t.d. holt, vatn, tún, mýri, háls o.s.frv. og skrá númer örnefnisins inn í flákann.
 - Teikna punkt ef fyrirbærið er lítið eins og foss, klettur, rústir o.s.frv. og skrá númer örnefnisins við punktinn.
 - Teikna línu ef fyrirbærið er lækur, á, gil, o.s.frv. og skrifa númer örnefnisins við línuna.
- Oft er erfitt að ákveða stærð fláka en teikningin þarf ekki að vera mjög nákvæm.
- Þegar við fáum loftmyndir og örnefnalýsingar aftur til baka til Landmælinga Íslands (Smíðjuvellir 28, 300 Akranes) skráum við örnefnið inn í örnefnagrunn.
- Vikulega fer fram uppfærsla örnefna í örnefnasjá <https://ornefnasja.lmi.is/> og fjórum sinnum á ári uppfærast örnefnið í IS 50V gagnagrunni LMÍ sem er gjaldfrjálst öllum notendum á www.lmi.is.
- Almenn um skráningu örnefna á heimasíðu LMÍ: <https://www.lmi.is/is/landupplýsingar/ornefni/ornefnaskraning>



Hremsstaðir 1

Norður-Múlasýsla.
Hjaltastaðahreppur.

Stefán Einarsson prófessor:

Samlesió Ö.H.

Hremsstaðir

Heimildamaður Gunnþór Þórarinnsson f. 1896.

Landamerki að innan eru úr Núpsá (1) í Fálkhamra (2) að austan úr þeim Hurðarbaksá (3), hún ræður mörkun á kafla. Úr henni eru mörkin út Hrjótarblá (4) og í Geitabjargadalslæk (5). Um þetta land er afgamall garður. Þvo er lína úr Geitabjargadalslæk norður í Selfljót (6) utan við Paradísarodda (7). Selfljót ræður að norðan, skilur lönd milli Ketilsstaða og Hremsstaða og Hleinargarða og Hremsstaða.

Oddar (8) heita við Selfljót. Fremsti oddinn heitir Bergvaðsoddi (9), næsti Bæjaroddi (10), þar næst Kirkjunes (11), þar næst Árnes (12), framan við Hurðarbaksá, næst er Hundsoddi (13) og sá yzti Paradísaroddi. Upp af Hundsodda eru Brot (14) (sandbrot). Framan við brotin er Sýslumannsenni (15) og utan við Hurðarbaksá.

Marköxl (16) er upp af Paradísarodda. Upp í Marköxl (17) er Sýslumannsklauf/framan til. Suður af Marköxl er Grenisöxl (18). Milli Grenisaxlar og Vegaxlar (19) er ónefnt vatn.

