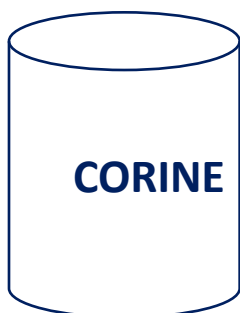
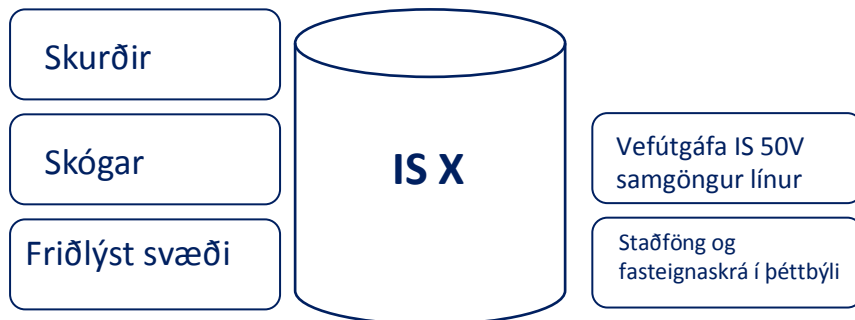




IS 50V

Útgáfa 3.4



Almennt

IS 50V 3.4 gagnagrunnur Landmælinga Íslands er í átta lögum: hæðargögn, mannvirki, mörk, strandlína, samgöngur, vatnafar, örnefni og yfirborð. Einnig fylgir hæðarlíkan með útgáfunni en það er búið til úr hæðarlínunum. Jafnframt fylgir tvenns konar aukaefni með útgáfunni; annars vegar gögn sem eru kölluð IS X 1.4 og hins vegar CORINE en nánari upplýsingar um CORINE-verkefnið er að finna á heimasíðu Landmælinga Íslands (<http://www.lmi.is>). Það sem tilheyrir IS X eru ræktaðir skógar og náttúrulegt birkilendi frá Skógrækt ríkisins, friðlýst svæði, sem koma frá Umhverfisstofnun, punktalag frá Þjóðskrá Íslands sem sýnir staðsetningu staðfanga í þéttbýli (án heimilisfangs) með tengingu í fasteignaskráartöflu og skurðalag sem var unnið í tengslum við CORINE-verkefnið. Að auki inniheldur IS X vefútgáfu IS 50V samgöngur línur. Í því lagi er búið að taka út vegi sem eiga að vera lokaðir eða með takmörkun/tímabundinni lokun að ósk Umhverfisstofnunar, Landgræðslu ríkisins, samkvæmt Stjórnunar- og verndaráætlun Vatnajökulspjóðgarðs og þeirra sveitarfélaga sem hafa lokið við að flokka vegi innan miðhálandislínu.

Aukaefnið fylgir þegar allt landið er keypt eða fengið í áskrift en þeir sem fá minni svæði geta leitað til Landmælinga Íslands ef þörf er fyrir aukaefnið.

Það er hægt að fá IS 50V í viðmiðun ISN93 og ISN2004. Gögnunum fylgja einnig lýsigögn (metadata). Hægt er að fá útgáfuna á ArcGIS formati (gdb og shapefile) og dwg formati. Þegar gögnin eru á dwg formati eru upplýsingarnar bak við gögnin takmarkaðar.

Það er kominn nýr staðall ÍST120:2012 og nýjar fitjuskrár og er IS 50V grunnurinn flokkaður eftir nýjum staðli og fitjuskram. Við það urðu talsverðar breytingar á heitum dálka. Samkvæmt staðli á dálkurinn ‚heimild‘ að vera texti en í öllum okkar lögum (fyrir utan örnefni) er hann heiltala (long integer). Bætt var við dálki sem heitir ‚heimild_Texti‘ og er sá dálkur skilgreindur sem texti.

Hér á eftir verður farið yfir hvert lag fyrir sig, sagt frá innihaldi IS 50V 3.4 og helstu breytingum á milli útgáfa. Einnig verður fjallað stuttlega um IS X 1.4.

Þetta er í síðasta skiptið sem IS 50V kemur út með þessu hætti. Á næsta ári verður uppfærsla bundin við hvert lag og verður tíðni útgáfa mismundi eftir hverju lagi fyrir sig. Nánari útfærsla verður sett á heimasíðu Landmælinga Íslands á næsta ári (<http://www.lmi.is>).

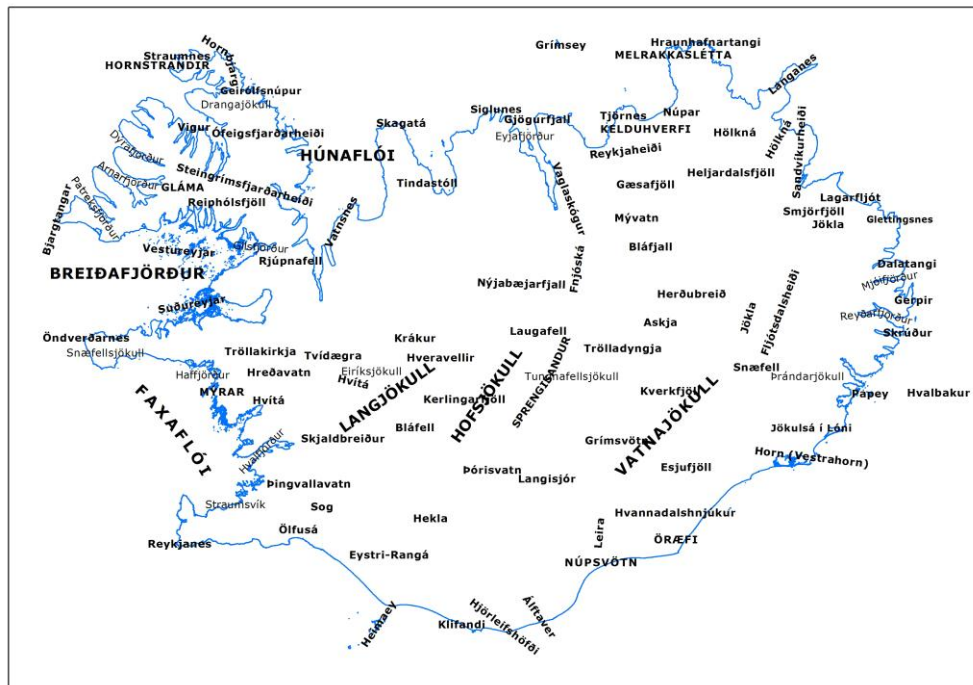
En þess má til gamans geta að á næsta ári verða einmitt 10 ár síðan fyrsta útgáfa af IS 50V kom út.

IS 50V

Örnefni

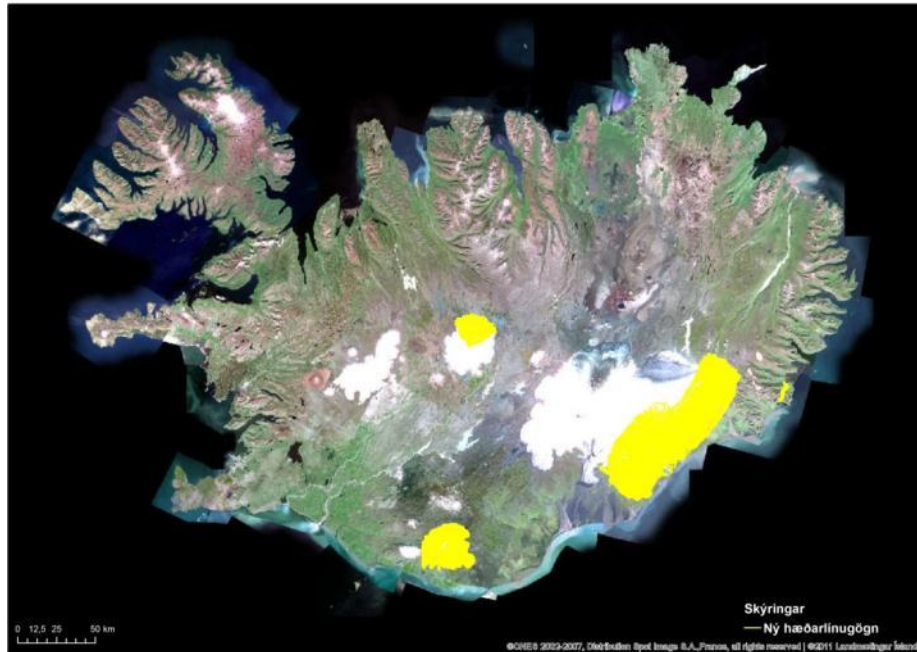
Örnefni eru í þremur lögum: flákalag, punktalag og línulag (fylgir ekki dwg). Einnig koma örnefni sem kortaútlitslög (annotation (fylgir ekki shapefile)). Þetta eru tíu kortaútlitslög og eru þau mælikvarðatengd. Lög in eru í eftirfarandi mælikvörðum: 1:2 000 000 (sjá mynd), 1:1 000 000, 1:500 000, 1:250 000, 1:100 000, 1:50 000, 1:25 000, 1:10 000, 1:5 000 og 1:2 000. Örnefnum fjölga eftir því sem mælikvarðinn stækkar. Nöfn úr punktalagi mannvirkja (sérbýlishús og kirkjur) bætast við kortaútlitslögin í þremur stærstu mælikvörðunum (1:10 000, 1:5 000 og 1:2 000) en í mælikvarðanum 1:25 000 birtast eingöngu sérbýlishús og kirkjur í byggð úr mannvirkjapunktalaginu. Núna er eingöngu notaður svartur litur í kortaútlitslögunum (sjá mynd). Landmælingar Íslands eru einnig með tvennskonar önnur útlitslög. Það eru útlitslögin eins og þau birtast í Kortasjá LMÍ <http://atlas.lmi.is/kortasja/>, annars vegar eins og þau birtast á korti og hins vegar eins og þau birtast á mynd. Þeir sem hafa áhuga á fá aðgang að þessum lögum hafi samband við stofnunina.

Það eru alltaf talsverðar breytingar í örnefnalögnum. Örnefnum hefur fjölgað í Borgarfirði, á Þelamörk, í Grímsnesi, á Snæfellsnesi, í Skeiða- og Gnúpverjahreppi (áður Gnúpverjahreppi) og í Reykhólahreppi (áður Múlahreppi). Mikið hefur verið um leiðréttingar eftir að athugasemdir berast frá fólki sem notar örnefnasjá.

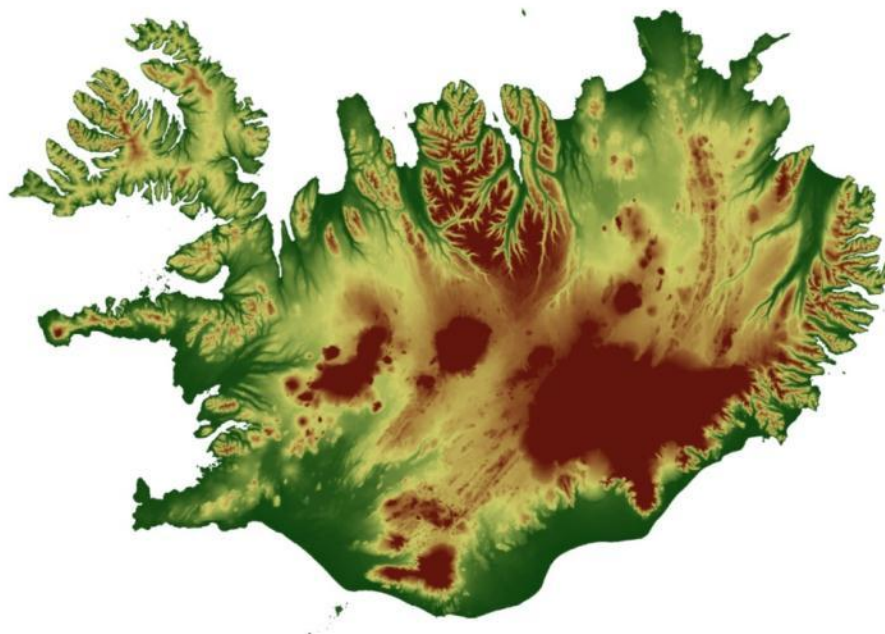


Hæðargögn

Hæðargögnin innhalda bæði línu- og punktalag. Engar breytingar eru á punktalaginu en hæðarlínulagið er aðeins breytt. Það voru sett inn ný Líðargögn frá IPY (International Polar Year) af fjórum svæðum á landinu og eru þau frá september 2011, sjá mynd.

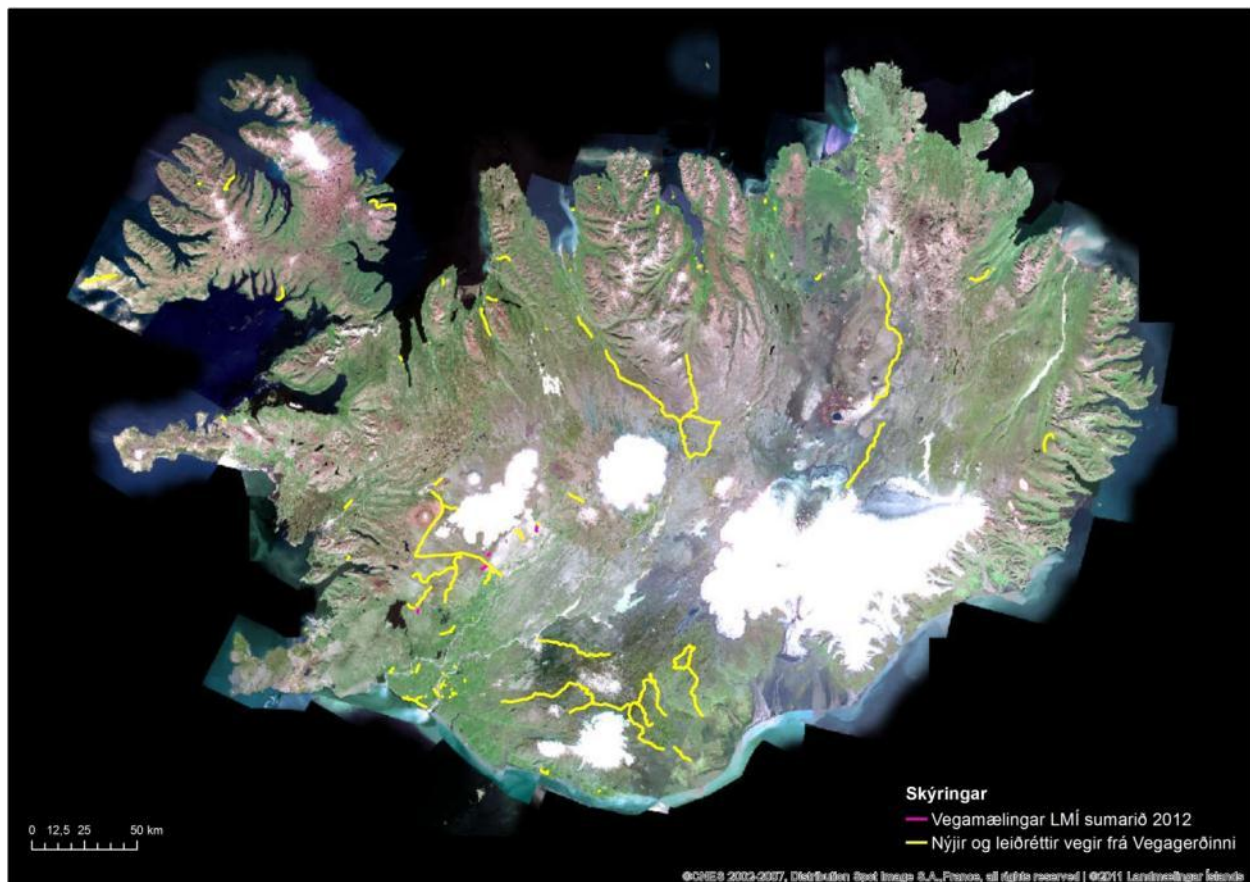


Með útgáfunni fylgir uppfært hæðarlíkan, is_50v_hæðarlíkan (sjá mynd). Hæðarlíkanið er byggt á 20x20 metra myndeiningum með hæðargildum. Hæðarlíkanið er á img skráarsniði.



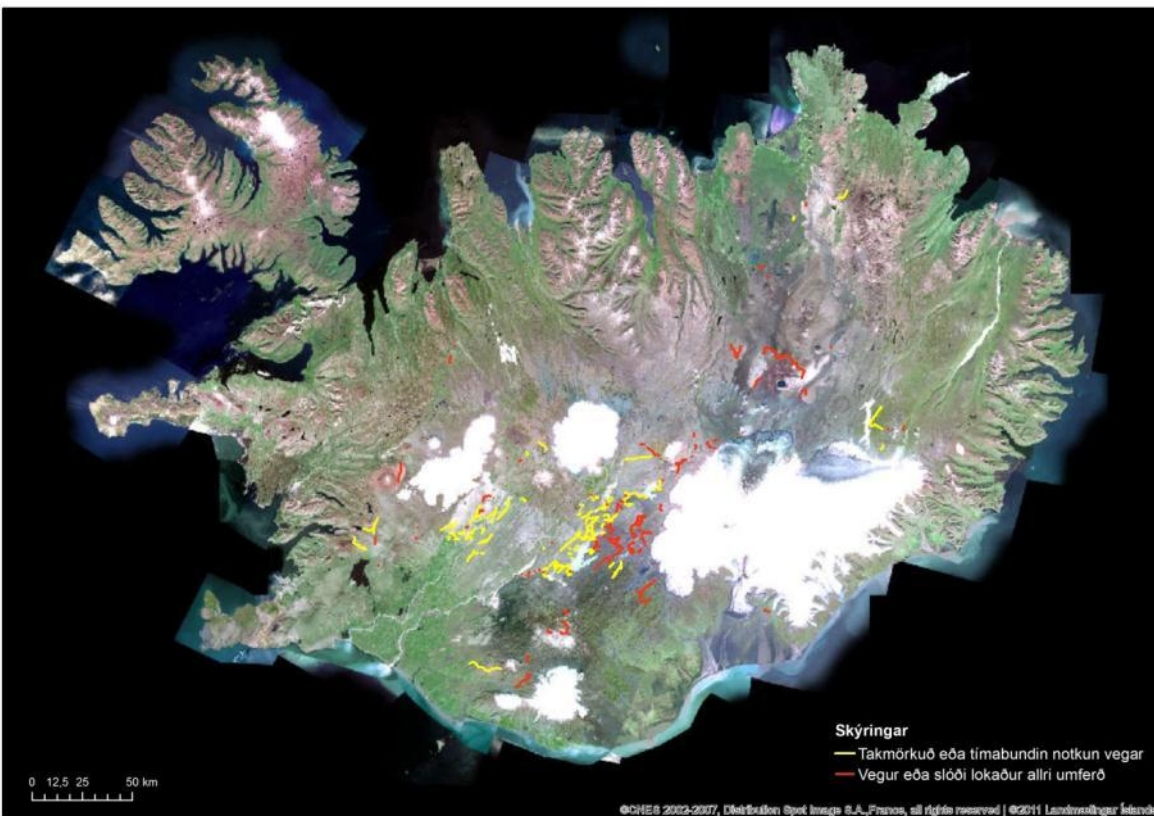
Samgöngur

Samgöngulagið inniheldur bæði línu- og flákalag. Línulagið sýnir vegakerfi landsins en í flákalaginu eru flugvellirnir. Smá breytingar voru gerðar á flákalaginu. Einum flugvelli var bætt við lagið og leiðréttingar voru gerðar í eigindatöflunni. Einnig voru gerðar breytingar á línulaginu. Landmælingar Íslands mældu nokkra vegspotta í Bláskógabyggð sem eiga að vera opnir en voru ekki til í vegalagi LMÍ. Fáeinum nýjum vegum frá Vegagerðinni hefur verið bætt við og einnig hafa verið gerðar leiðréttingar (sjá mynd). Vegayfirborðið hefur verið endurskoðað og eigindataflan yfirfarin en það eru t.d. alltaf einhverjar breytingar á vegnúmerum. Þá hafa vegir í þéttbýli verið uppfærði með gögnum frá Samsýn ehf.



Á vegum íslenskra stjórnvalda er komin Stjórnunar- og verndaráætlun fyrir Vatnajökulsþjóðgarð, (<http://www.vatnajokulsthjodgardur.is/media/pdf/Stjornunar--og-verndaraetlun-20110228-stadfest.pdf>). Núna er leyfilegt að aka á mun færri vegum og slóðum innan þjóðgarðsins en verið hefur fram til þessa. Vegirnir eru ekki teknir út úr vegalaginu heldur eru þeir flokkaðir lokaðir eða með takmarkaða eða tímabundna notkun. Einnig hafa nokkur sveitarfélög lokið við að flokka vegi sem eru innan hálandislínu, sjá töflu.

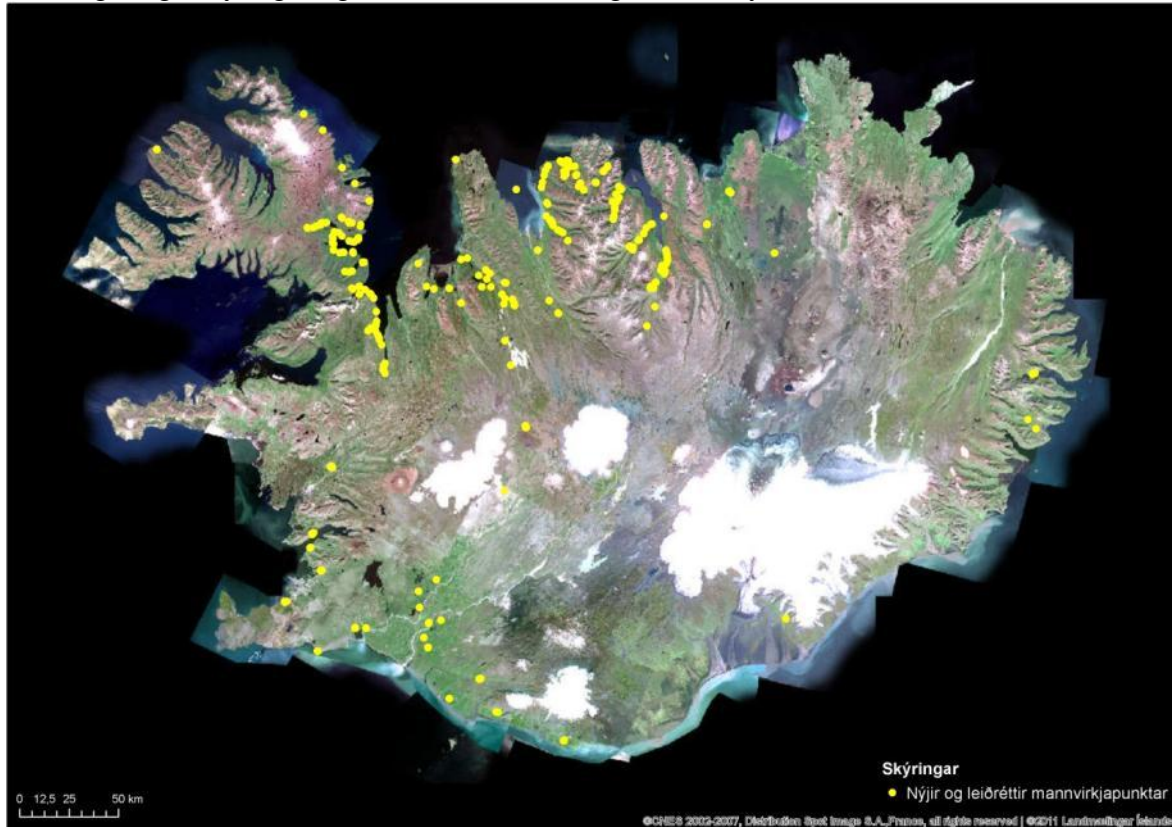
skýring/Notkunar	notkun
Notkun flokkuð eftir beiðni Landgræðslu ríkisins, málsnúmer V201102019	Vegur eða slóði lokaður allri umferð
Notkun flokkuð eftir beiðni UST, málsnúmer V201102019	Vegur eða slóði lokaður allri umferð
Notkun flokkuð eftir beiðni UST, málsnúmer V201102019	Vegur eða slóði lokaður allri umferð
Notkun flokkuð eftir óskum sveitarfélagsins Ásahrepps, 2012	Takmörkuð eða tímabundin notkun vegar
Notkun flokkuð eftir óskum sveitarfélagsins Bláskógabyggðar, 2012	Vegur eða slóði lokaður allri umferð
Notkun flokkuð eftir óskum sveitarfélagsins Hrunamannahrepps, 2012	Takmörkuð eða tímabundin notkun vegar
Notkun flokkuð eftir óskum sveitarfélagsins Húnaþings vestra, 2012	Vegur eða slóði lokaður allri umferð
Verndaráætlun Vatnajökulsþjóðgarðs, málsnúmer V201102019	Vegur eða slóði lokaður allri umferð



Landmælingar Íslands áréttar því að notendur afhentra gagna bera sjálfir ábyrgð á að fylgjast með því ef og þegar vegum og slóðum er lokað tímabundið eða að fullu fyrir almennri umferð í Vatnajökulsþjóðgarði eða annars staðar á Íslandi. Slíkar aðgerðir stjórnvalda ganga alltaf lengra en upplýsingar um vegi og slóða í gagnagrunnum Landmælinga Íslands á hverjum tíma.

Mannvirki

Mannvirki skiptast upp í fjögur lög; tvö punktalög og sitthvort línu- og flákalagið. Þau sýna mannvirki utan þéttbýlis, útlínur þéttbýlisstaða, rafmagnslínur og fjarskiptamannvirki. Það eru ekki mjög miklar breytingar á milli útgáfa. Í mannvirkjapunktalaginu hefur talsvert af nýjum mannvirkjum verið bætt við og einnig hafa verið gerðar leiðréttingar (sjá mynd). Í flákalaginu var farið yfir útlínur þéttbýlisstaða og fáeinar breytingar gerðar. Í fjarskiptalaginu var gerð smávæginnleg breyting í eigindatöflunni. Línulagið er óbreytt.

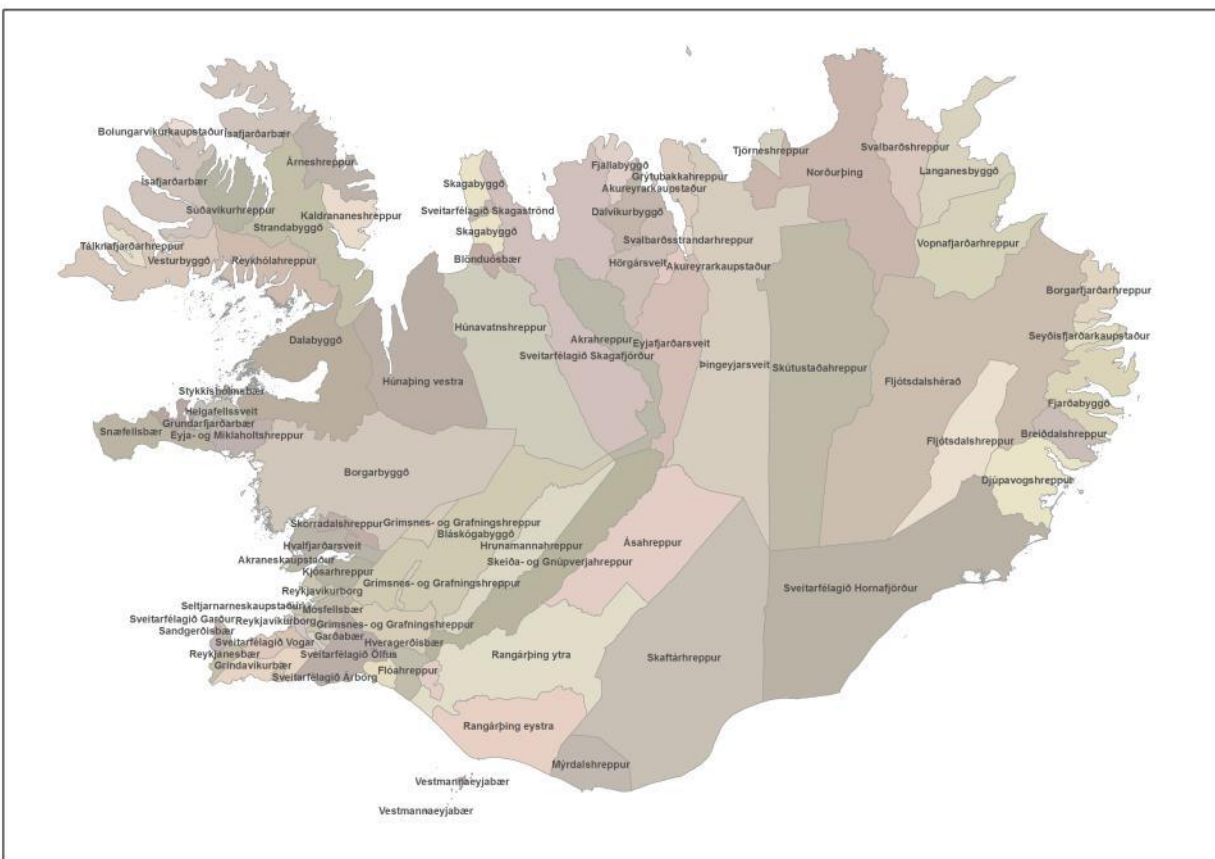


Mörk

Í markalaginu eru ýmis mörk lands og sjávar og er nær eingöngu um að ræða flákalög. Einungis er eitt línulag og sýnir það stjórnsýslumörk landsins. Umdæmi sýslumanna eru síðan í flákalagi sem og sveitarfélögin.

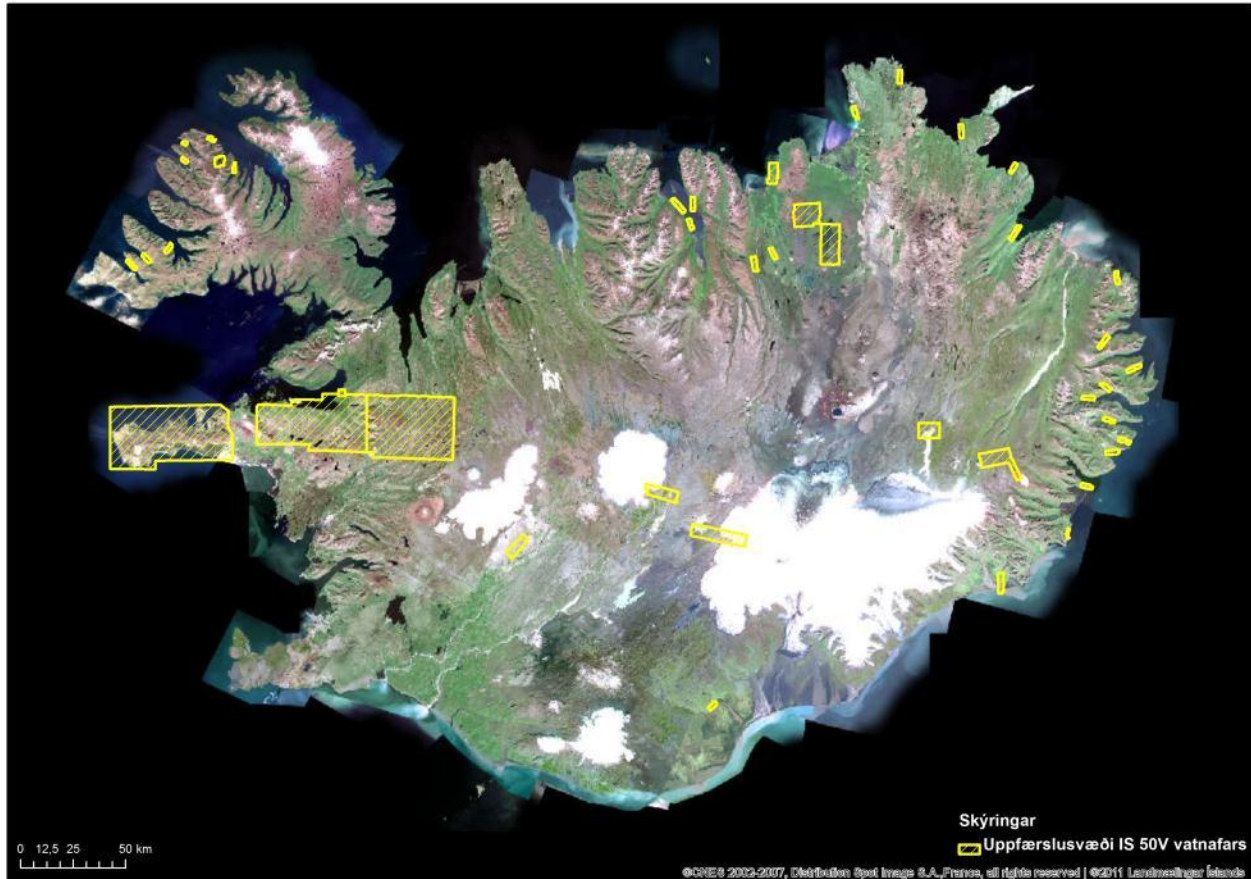
Önnur flákalög í laginu sýna eftirfarandi: kjördæmaskiptingu, póstnúmeraskiptingu, lögreglu-umdæmaskiptingu, skiptingu landsins í dómstóla í héraði, sóttvarnaumdæmaskiptingu, heilbrigðisumdæmaskiptingu, skiptingu landsins í heilbrigðiseftirlit, efnahagslögsögu Íslands, landhelgi Íslands, sjóinn í kringum Ísland.

Engar breytingar voru gerðar á lögnum á milli útgáfa fyrir utan eina nafnbreytingu í heilbrigðisumdæmum. Sveitarfélög landsins eru nú 75 (sjá mynd).



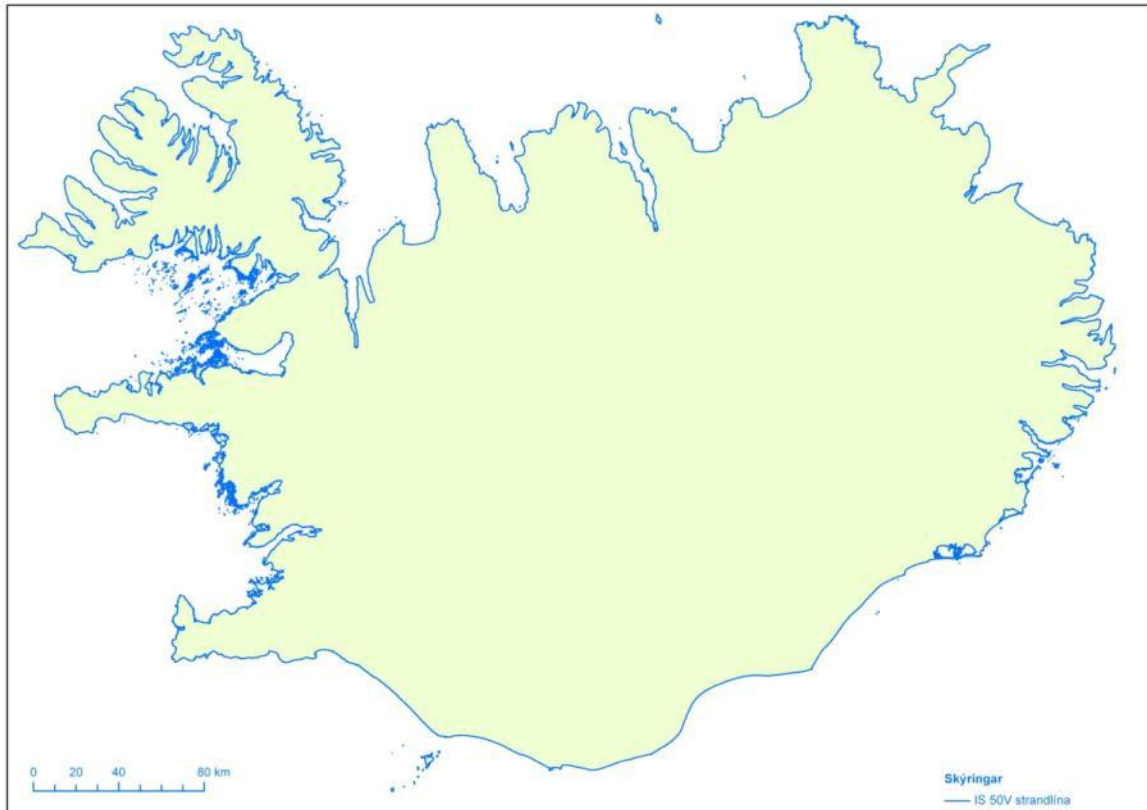
Vatnafar

Vatnafarslagið inniheldur fláka, línur og punkta. Mörg lítil svæði á landinu voru uppfærð og endurskoðuð fyrir þessa útgáfu, sjá mynd. Einnig voru einhverjar lagfæringar gerðar fyrir utan uppfærslusvæðið. Við uppfærslu á flákalaginu og línulaginu voru notaðar loftmyndir frá Samsýn ehf. Punktalagið var uppfært með því að færa fossa og flúðir á rétta staði.



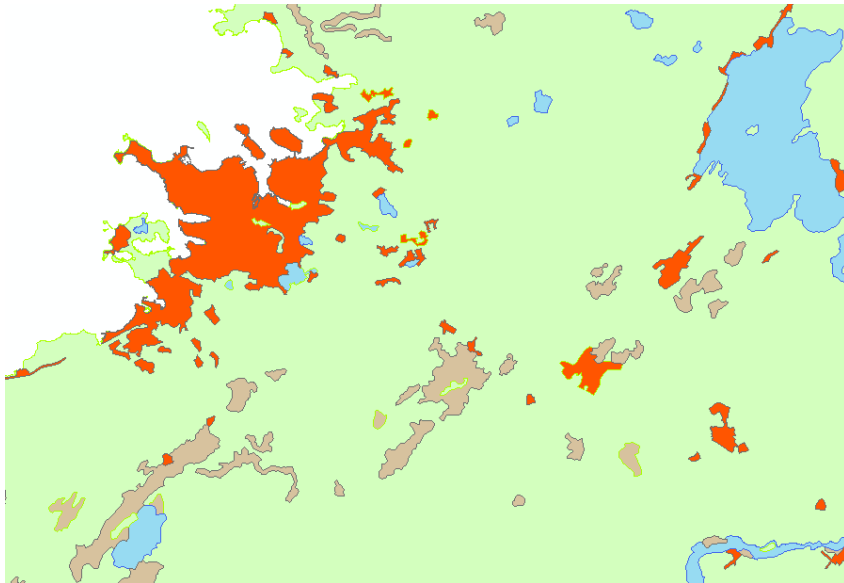
Strandlína

Strandlínulagið inniheldur bæði línu- og flákalag og er strandlína landsins sýnd auk eyja og skerja. Í tengslum við uppfærslu á vatnafarinu urðu einhverjar tilfærslur á hjálparlínunum í dálkinum ‚adstodarlína‘ í línulaginu en lega strandlínunnar breyttist ekkert.



Yfirborð

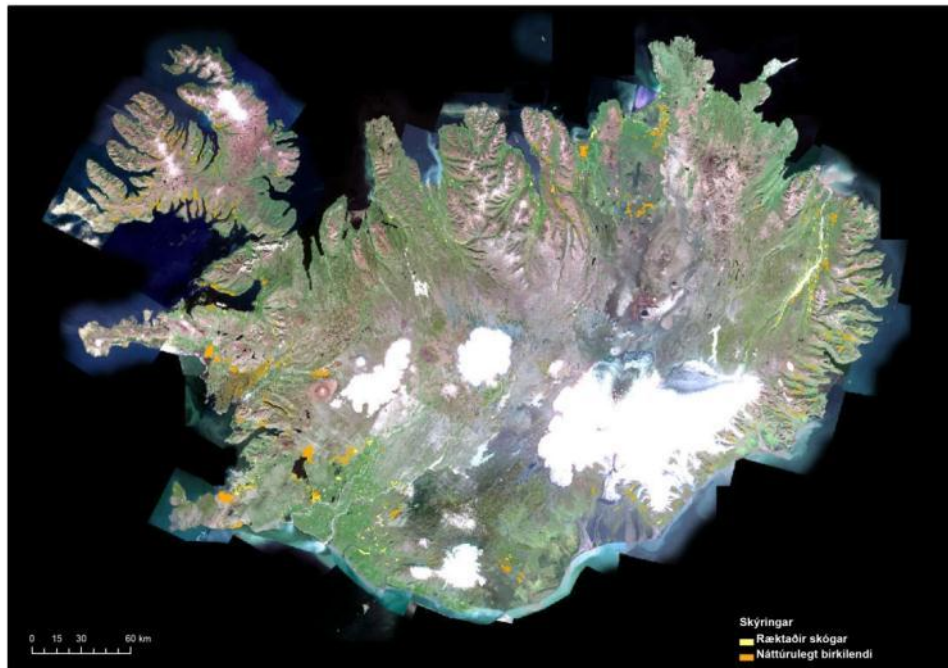
Yfirborðið er einfaldað flákalag úr CORINE-verkefninu sem sýnir gróið land, ógróið land, skipulögð svæði og vatnafar (sjá mynd). Engar breytingar eru á yfirborðslaginu milli útgáfa.



IS X

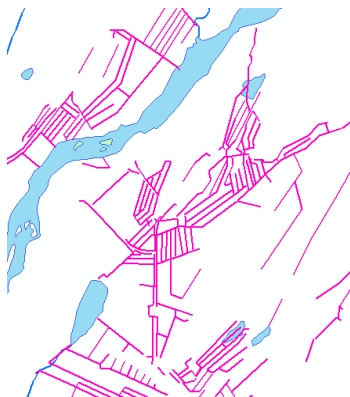
Skógar

Í þessari IS X útgáfu koma gögn frá Skógrækt ríkisins. Þetta eru 2 skógarlög, annars vegar lag sem sýnir ræktaða skóga og hinsvegar lag sem sýnir náttúrulegt birkilendi. Skógarlögin eru ekki aðlöguð að strandlínu IS 50V. Engar breytingar eru á lögunum milli útgáfa.



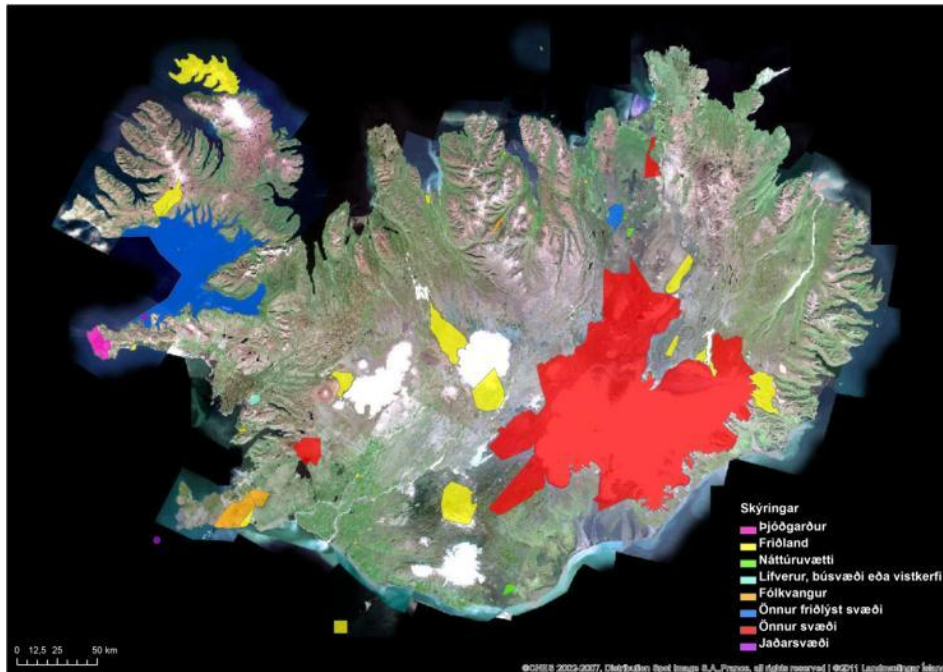
Skurðir

Með þessari útgáfu fylgir skurðalag sem gert var í tengslum við CORINE-verkefnið. Skurðirnir voru hnitaðir eftir SPOT-5 gervitunglamyndum og var þetta samvinnuverkefni Landmælinga Íslands og Landbúnaðarháskólans. Það er ekki samræmt við vatnafarið (sjá mynd), bleiku línurnar sýna skurðalagið en bláu línurnar og flákarnir sýna vatnafarið í IS 50V. Engar breytingar eru á laginu milli útgáfa.



Friðlýst svæði

Friðlýst svæði koma frá Umhverfisstofnun. Þau sýna friðlýst svæði á landinu og eru meðal annars flokkuð eftir þjóðgörðum, friðlöndum eða náttúruvættum svo eitthvað sé nefnt. Það eru engin ný svæði búin að bætast við en það hafa verið gerðar breytingar á sumum svæðun, t.d. hafa mörk Vatnajökulsþjóðgarðs breyst. Smávægilegar breytingar voru gerðar á útmörkum eftirfarandi svæða: Bláfjöll, Breiðafjörður, Fossvogsbakkar, Grunnafjörður, Herdísarvík, Mývatn, Reykjanesfólkvangur, Skerjafjörður innan Kópavogs, Skerjafjörður innan Garðabæjar og Vatnsfjörður. Sjá nánar í friðlýsingarskilmálum fyrir hvert svæði fyrir sig. Lagið er ekki lagað að IS 50V.

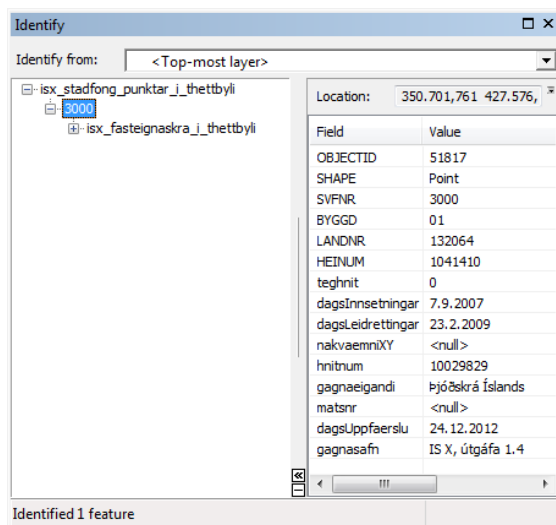


Vefútgáfa IS 50V samgöngur línur

Í IS X grunninum er vefútgáfa af IS 50V samgöngulagi LMÍ þar sem búið er að taka út þá vegi sem eiga að vera lokaðir eða með takmörkun/tímabundinni lokun að ósk Umhverfisstofnunar, Landgræðslu ríkisins, samkvæmt Stjórnunar- og verndaráætlun Vatnajökulsþjóðgarðs og þeirra sveitarfélaga sem hafa lokið við að flokka vegi innan miðhálandislínu.

Staðföng án nafna í þéttbýli

Punktalagið staðföng í þéttbýli með tengingu við fasteignaskráartöflu er í IS X grunninum og kemur lagið frá Þjóðskrá Íslands. Gögnin komu sem tvær töflur frá Þjóðskrá Íslands. Staðfangatöflunni var breytt í punktalog og sýnir hver punktur staðsetningu staðfangsins. Heiti þess fylgir ekki með en hjá Þjóðskrá Íslands er hægt að fá staðföng með heimilisfangi. Það var ekkert átt við gögnin en dálkum var fækkað og sniði dálkanna breytt í samræmi við staðalinn. Í punktaloginu er dálkur sem heitir ‚heinum‘ (sjá töflu) en það er heitinúmer og er sjö stafa auðkennisnúmer fasteignanna í Landskrá fasteigna. Þessi dálkur er notaður til að tengjast fasteignaskráartöflu frá Þjóðskrá Íslands. Engar breytingar eru á laginu milli útgáfa.



Í töflunni fasteignaskrá í þéttbýli koma upplýsingar um hverskonar mannvirki tilheyra staðfanginu (sjá töflu). Mörg mannvirki geta tilheyrt einu punktastaðfangi og er notkunin mismunandi. T.d. íbúð og bílskúr geta verið í sama staðfangapunktinum. Ekki var átt við gögnin í töflunni en þar sem hún var ekki í samræmi við staðalinn var fáeinum dálkum bætt við, þar á meðal dálkinum ‚mannvirki‘ og voru upplýsingar úr dálkinum ‚notk‘ færðar yfir í þann dálk eftir bestu vitund. Notast var við yfirflokkana í ‚mannvirki‘.

Engin breyting er á töflunni milli útgáfa.

