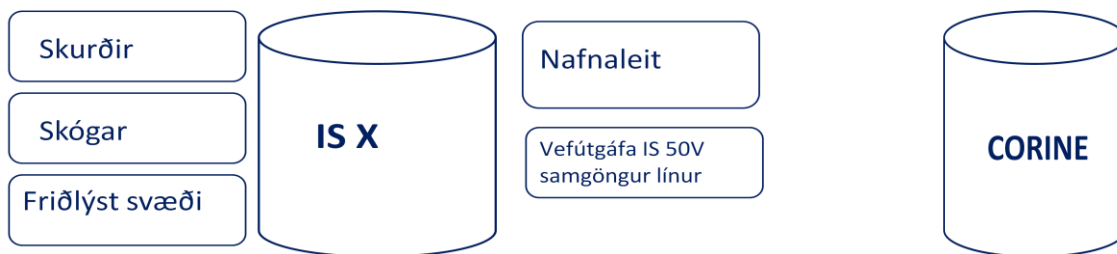




IS 50V

Útgáfa 3.1



Almennt

IS 50V 3.1 gagnagrunnur Landmælinga Íslands er í átta lögum: hæðargögn, mannvirki, mörk, strandlína, samgöngur, vatnafar, örnefni og yfirborð. Einnig fylgir hæðarlíkan með útgáfunni en það er búið til úr hæðarlínunum. Jafnframt fylgir tvenns konar aukaefni með útgáfunni; annars vegar gögn sem eru kölluð IS X 1.2 og hins vegar CORINE en nánari upplýsingar um CORINE-verkefnið er að finna á heimasíðu Landmælinga Íslands (<http://www.lmi.is/sersvid/corine/>). Það sem tilheyrir IS X er skógalag, sem kemur frá Skógrækt ríkisins, skurðalag, sem var unnið í tengslum við CORINE-verkefnið, friðlýst svæði sem koma frá Umhverfisstofnun, samsett IS 50V nafnaleitarlög og vefútgáfa IS 50V samgöngur línur þar sem er búið er að taka út vegi sem eiga að vera lokaðir að beiðni Umhverfisstofnunar, Landgræðslu ríkisins og samkvæmt verndaráætlun Vatnajökulsþjóðgarðs. Aukaefnið fylgir þegar allt landið er keypt eða fengið í árskrift en þeir sem fá minni svæði geta leitað til Landmælinga Íslands ef þörf er fyrir aukaefnið.

Það er hægt að fá IS 50V í viðmiðun ISN93 og ISN2004. Gögnunum fylgja einnig lýsigögn (metadata). Hægt er að fá útgáfuna á ArcGIS formati (gdb, mdb og shapefile) og dwg formati. Þegar gögnin eru á dwg formati eru upplýsingarnar bak við gögnin takmarkaðar.

IS 50V grunnurinn er flokkaður eftir ÍST120:2007 staðlinum. Samkvæmt staðli á dálkurinn ,heimild‘ að vera texti en í öllum okkar lögum (fyrir utan örnefni) er hann heiltala (long integer). Bætt var við dálki sem heitir ,heimild_Texti‘ og er sá dálkur skilgreindur sem texti.

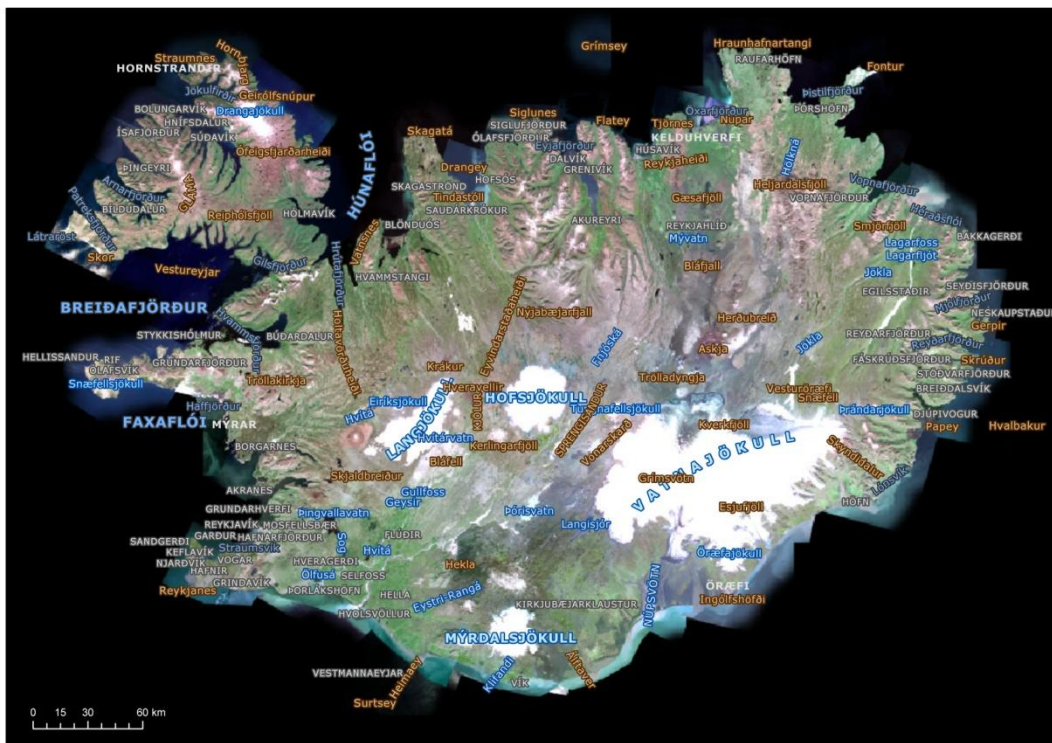
Hér á eftir verður farið yfir hvert lag fyrir sig og sagt frá innihaldi IS 50V 3.1 og helstu breytingum á milli útgáfa. Einnig verður fjallað stuttlega um IS X 1.2.

IS 50V

Örnefni

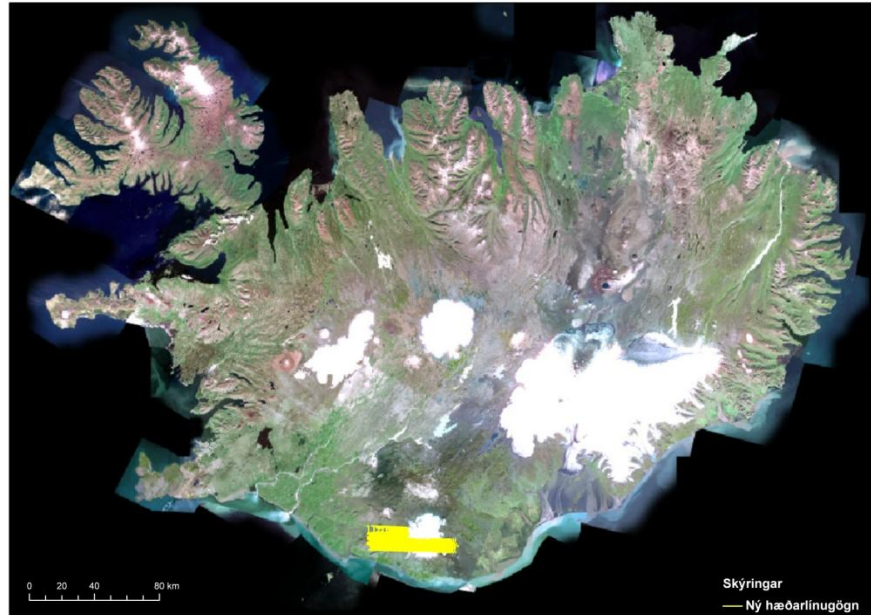
Örnefni eru í þremur lögum: flákalag, punktalag og línulag (fylgir ekki dwg). Einnig koma örnefni sem kortaútlitslög (annotation (fylgir ekki shapefile)). Þetta eru 10 kortaútlitslög og eru þau mælikvarðatengd. Lögin eru í eftirfarandi mælikvörðum: 1:2 000 000 (sjá mynd), 1:1 000 000, 1:500 000, 1:250 000, 1:100 000, 1:50 000, 1:25 000, 1:10 000, 1:5 000 og 1:2 000. Örnefnunum fjölgar eftir því sem mælikvarðinn stækkar. Nöfn úr mannvirkjum punktum bætast við kortaútlitslögin í fjórum stærstu mælikvörðunum (1:25 000, 1:10 000, 1:5 000 og 1:2 000). Útlit kortaútlitslaganna er talsvert breytt frá síðustu útgáfu. Það er breyting á litasamsetningu, á leturgerðinni og einnig hefur verið átt við stærð stafanna.

Töluvert hefur bæst við af örnefnum frá síðustu útgáfu. Nú er búið að setja inn örnefni úr sjö Árbókum Ferðafélags Íslands. Örnefni í og við Hálslón voru hnitúð inn en gögnin komu frá Landsvirkjun. Örnefni í Borgarnesi eru komin inn en þau gögn komu frá Landlínunum ehf. Byrjað er að hnita inn örnefni í Biskupstungum en Sigurgeir Skúlason gaf leyfi fyrir því að hans örnefnagögn færu inn í grunninn. Nafnfræðisvið Stofnunar Árna Magnússonar í íslenskum fræðum hefur hnitáð inn mikið af örnefnum í Múlahreppi, sem nú heitir Reykhólahreppur. Landfræðingur á vegum Félags aldraðra í Borgarfjarðardölum hefur hnitáð inn örnefni í Andakíl og í Lundareykjadal. Til viðbótar voru nokkur minni verkefni sem ekki eru talin upp hér. Einnig eru gerðar leiðréttingar þegar stofnuninni berast athugasemdir og er það gert í samráði við nafnfræðisvið Stofnunar Árna Magnússonar í íslenskum fræðum.

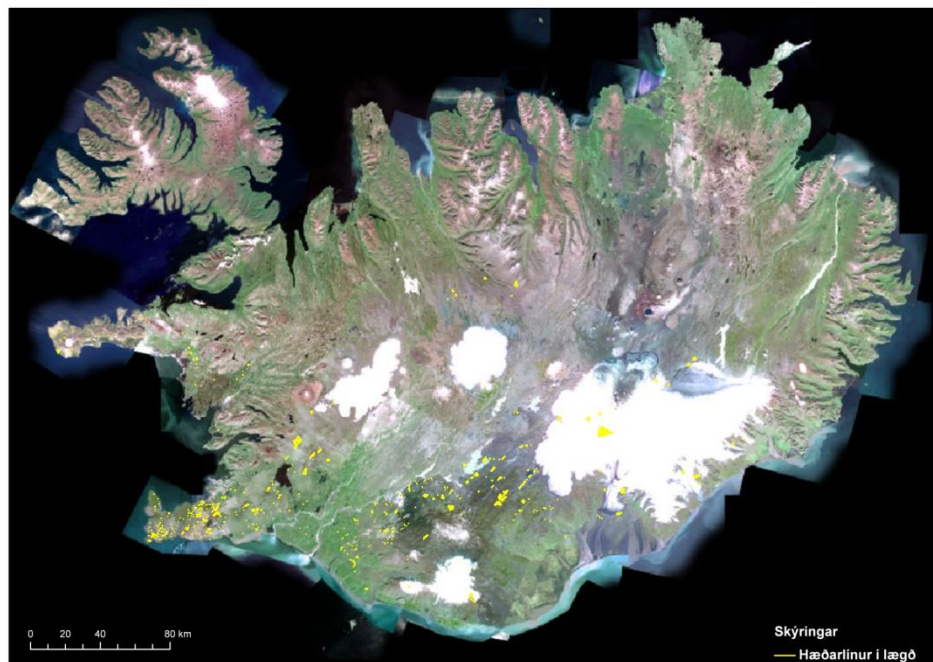


Hæðargögn

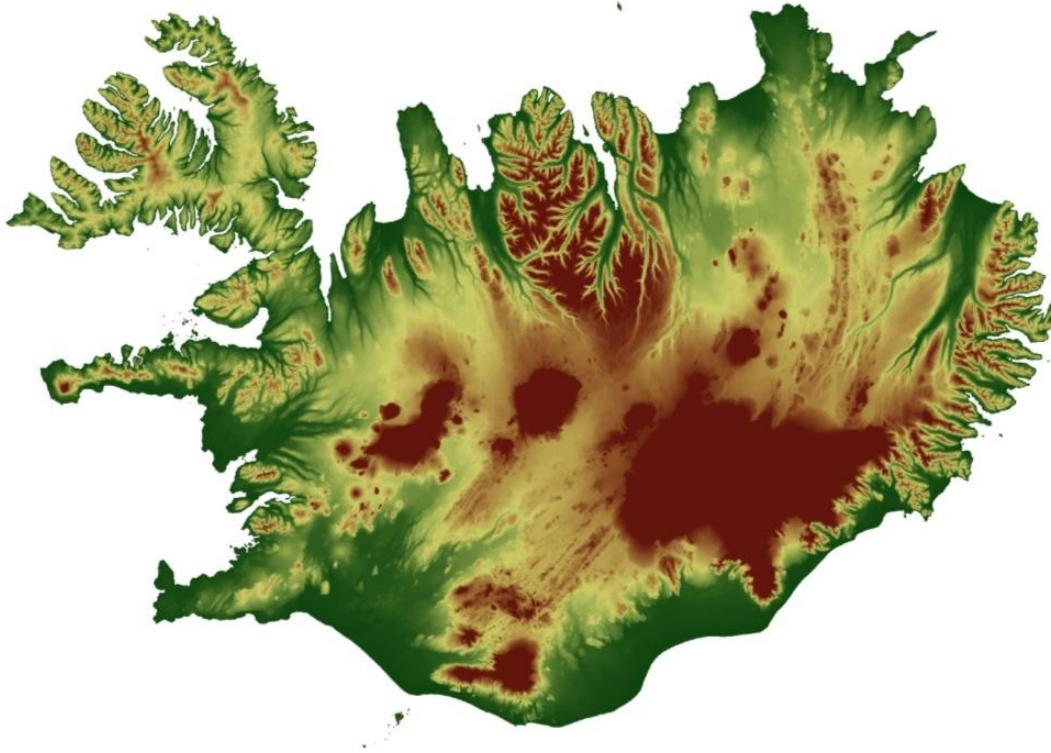
Hæðargögnin innhalda bæði línu- og punktalag. Engar breytingar eru á punktalaginu en hæðarlínulagið er aðeins breytt. Það voru sett inn ný gögn af Eyjafjallajökli og í kring, sjá mynd. Þetta eru gögn frá Samsýn ehf. og eru þau frá júlí 2010.



Einnig var farið í ýmsar lagfæringar og betrubætur á hæðarlínulaginu, t.d. voru mjög litlir stakir hæðarhringir teknir út. Jafnframt var farið yfir nýju hæðargögnin frá síðustu útgáfu og dálkurinn 'jafng_Laegd' fylltur út þar sem það átti við (sjá mynd), notast var við upplýsingar frá AMS/DMA hæðarlínunum (frá eldri útgáfum).

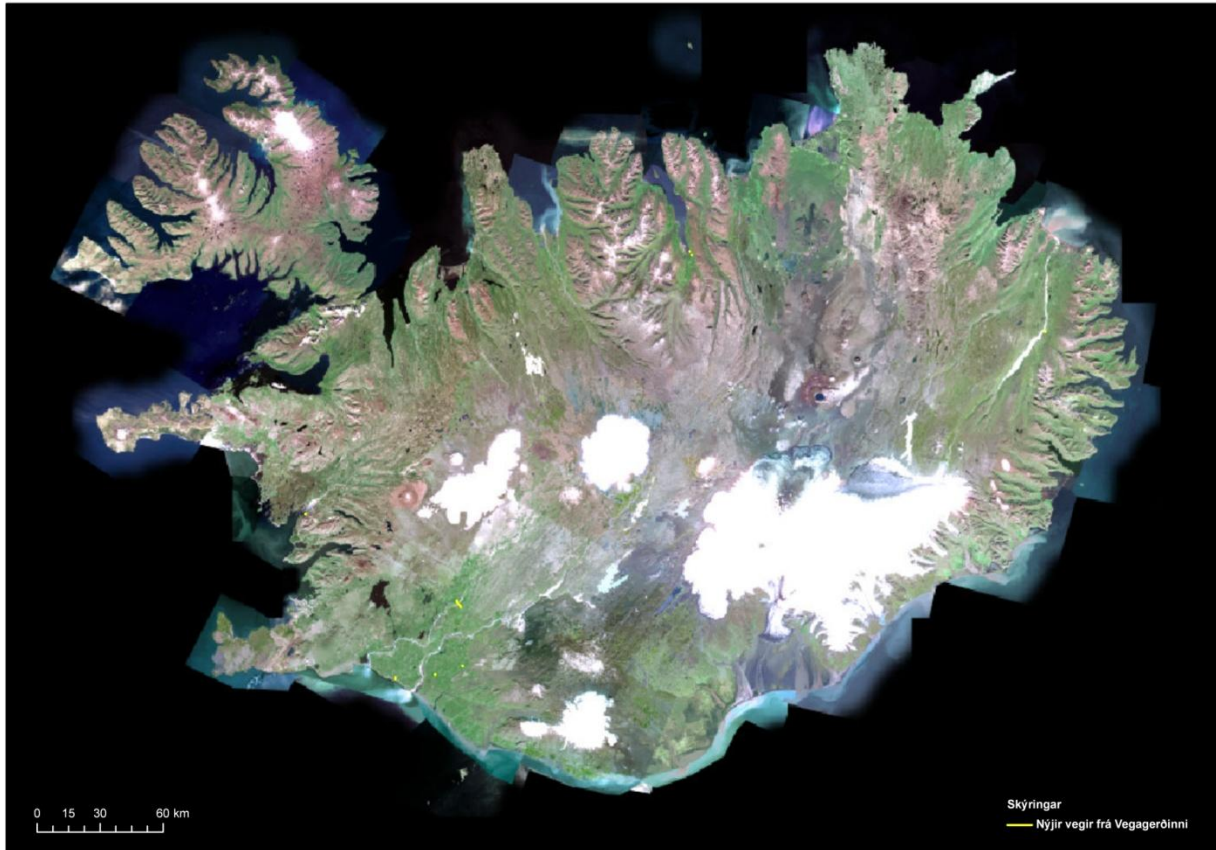


Með útgáfunni fylgir hæðarlíkan sem heitir is_50v_haedarlikan (sjá mynd). Hæðarlíkanið er byggt á 20x20 metra myndeyningum með hæðargildum og það er óbreytt á milli útgáfa. Hæðarlíkanið er til á img, tiff og EsriGrid skráarsniði.



Samgöngur

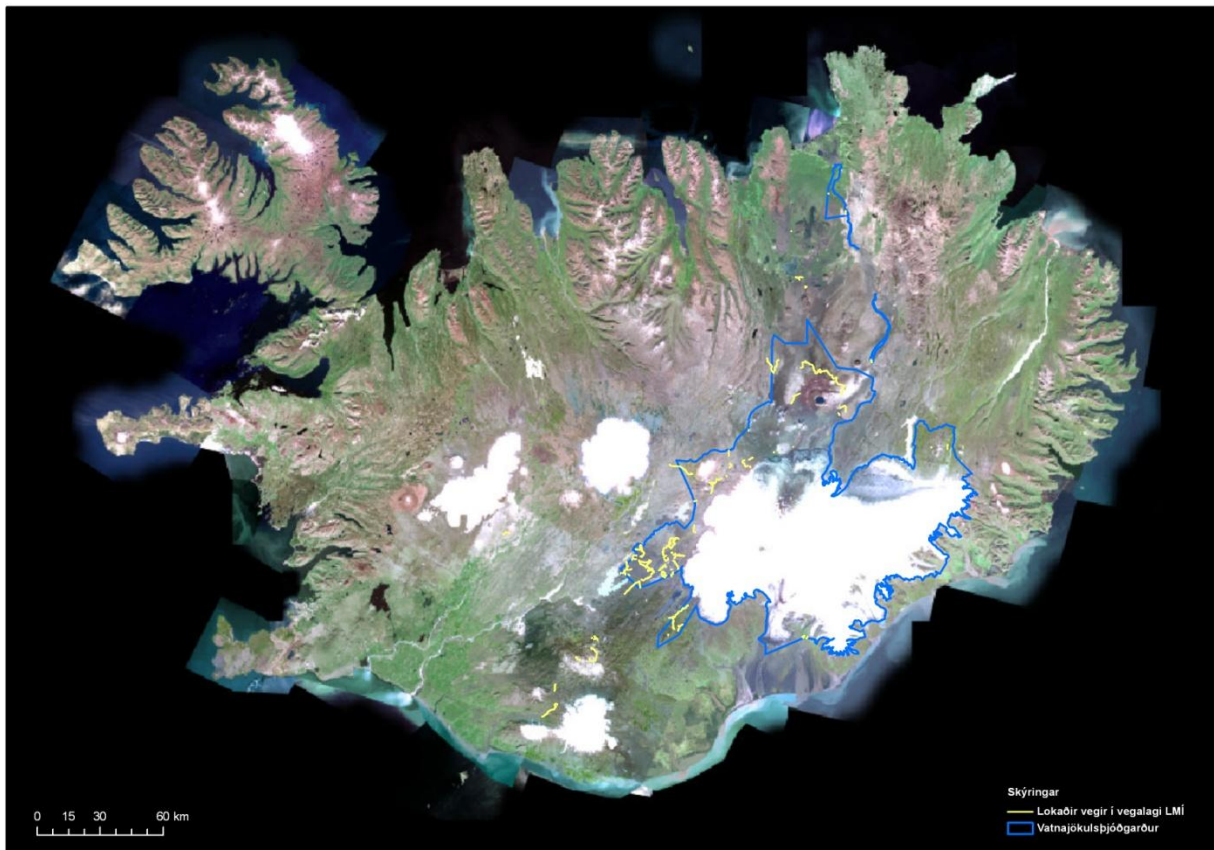
Samgöngulagið inniheldur bæði línu- og flákalag. Línulagið sýnir vegakerfi landsins en í flákalaginu eru flugvellirnir. Engar breytingar voru gerðar á flákalaginu. Það hafa aftur á móti orðið nokkrar breytingar á línulaginu. Fáeinum nýjum vegum frá Vegagerðinni hefur verið bætt við, til dæmis Bræðrartunguvegi (sem liggur yfir Hvítá til Flúða) og vegum að sveitabæjum (sjá mynd). Einnig hefur vegayfirborðið verið endurskoðað og eigindataflan yfirfarin en það eru t.d. alltaf einhverjar breytingar á vegnúmerum.



Á vegum íslenskra stjórnvalda er komin stjórnunar- og verndaráætlun fyrir Vatnajökulsþjóðgarð, (<http://www.vatnajokulsthjodgardur.is/media/pdf/Stjornunar--og-verndaraaetlun-20110228-stadfest.pdf>). Núna er leyfilegt að aka á mun færri vegum og slóðum innan þjóðgarðsins en verið hefur fram til þessa. Vegirnir er ekki teknir út úr vegalaginu heldur eru þeir flokkaðir lokaðir og vegna þess hefur verið bætt tveimur dálkum, („notkun“ og „skýring_vegna_notkunar“) í vegalagið. Í dálkinum „notkun“ kemur fram hvaða vegir eru lokaðir og í dálkinum „skýring_vegna_notkunar“ er útskýring á lokun veganna, sjá mynd. Einnig kom beiðni frá Landgræðslu ríkisins og Umhverfisstofnun um lokun á fáeinum vegum í vegalaginu og urðu Landmælingar við þeirri beiðni. Þær beiðnir komu fram eftir að Landmælingar Íslands sendu þessum stofnunum erindi og óskuðu eftir ábendingum um vegi og slóða sem ekki ættu að vera opnir.

notkun	SKÝRING VEGNA NOTKUNAR
Vegur eða slóði lokaður allri umferð	Verndaráætlun Vatnajökulsþjóðgarðs, málsnúmer V201102019
Vegur eða slóði lokaður allri umferð	Lokun vegar að beiðni UST, málsnúmer V201102019
Vegur eða slóði lokaður allri umferð	Lokun vegar að beiðni Landgræðslu ríkisins, málsnúmer V201102019

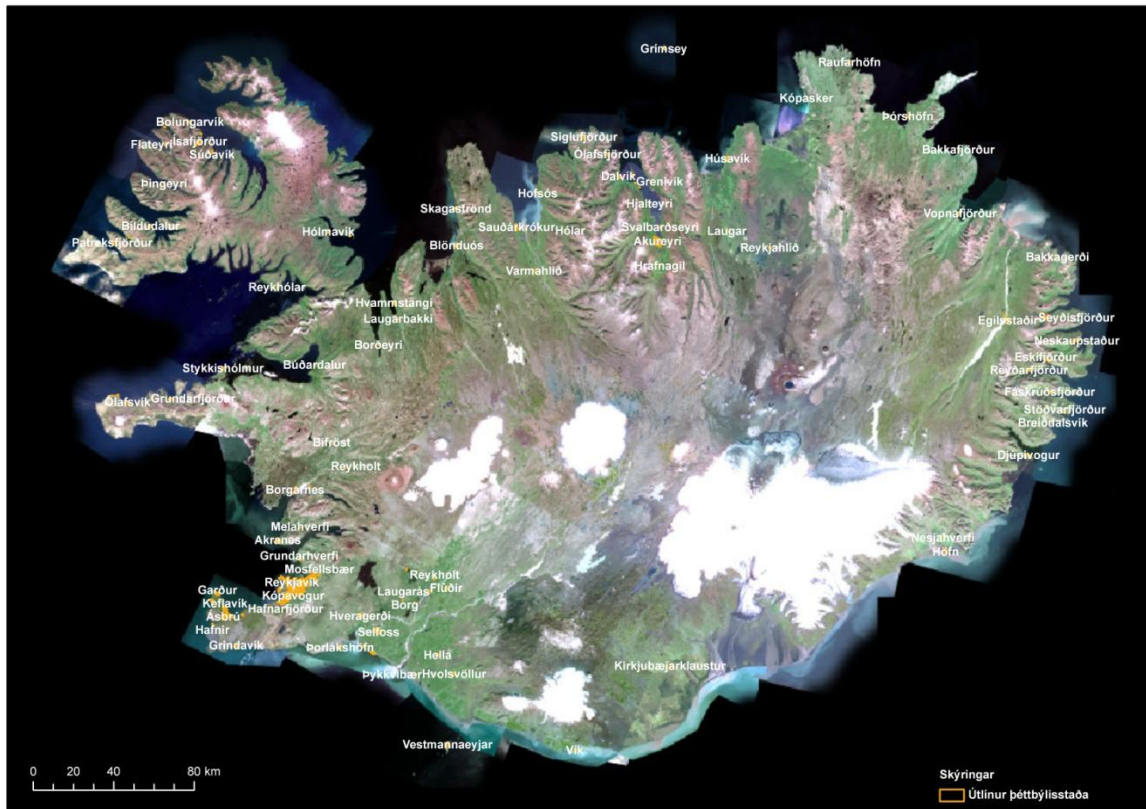
Samgöngulaginu fylgir lag sem sýnir útlínur Vatnajökulsþjóðgarðs. Myndin hér fyrir neðan sýnir hvaða vegir eru lokaðir í vegalagi Landmælinga Íslands.



Landmælingar Íslands áréttar því að notendur afhentra gagna bera sjálfir ábyrgð á að fylgjast með því ef og þegar vegum og slóðum er lokað tímabundið eða að fullu fyrir almennri umferð í Vatnajökulsþjóðgarði eða annars staðar á Íslandi. Slíkar aðgerðir stjórnvalda ganga alltaf lengra en upplýsingar um vegi og slóða í gagnagrunnum Landmælinga Íslands á hverjum tíma.

Mannvirki

Mannvirki skiptast upp í fimm lög; þrjú punktalög og sitthvort línu- og flákalagið. Þau sýna mannvirki utan þéttbýlis, útlínur þéttbýlisstaða, rafmagnslínur og fjarskiptamannvirki. Einnig er sér rústalag. Það eru mjög litlar breytingar á milli útgáfa. Í punktalaginu hefur fáeinum nýjum mannvirkjum verið bætt við og einnig hafa verið gerðar leiðréttingar. Í flákalaginu (sjá mynd) var farið yfir útlínur þéttbýlisstaða og þeim breytt á nokkrum stöðum en einnig eru komnar nýjar íbúafjöldaupplýsingar frá Hagstofunni. Það hafa ekki verið gerðar breytingar á línulagi, fjarskiptamannvirkjalagi eða rústalagi.

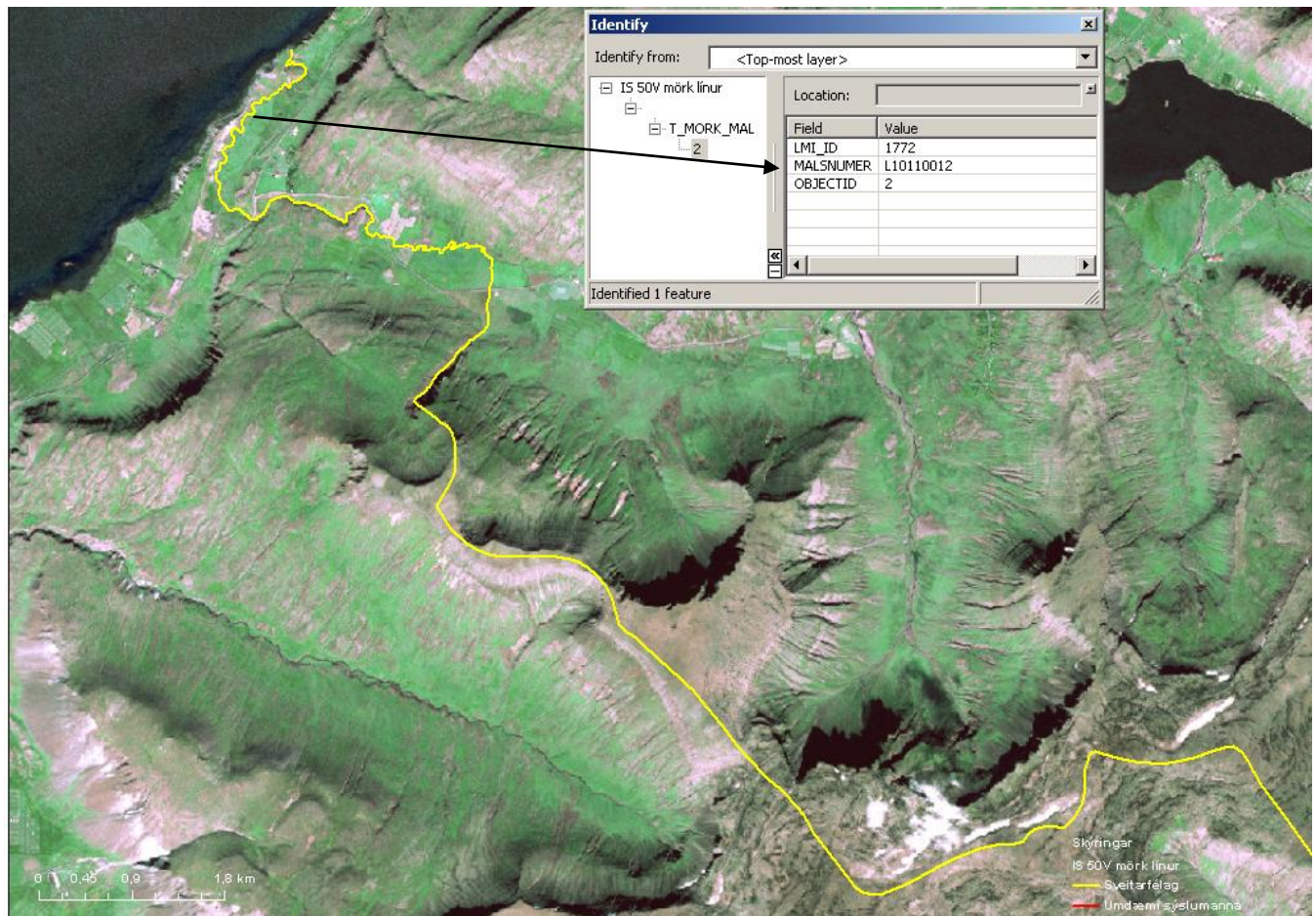


Mörk

Í markalaginu eru ýmis mörk lands og sjávar og er nær eingöngu um að ræða flákalög. Einungis er eitt línulag og sýnir það stjórnsýslumörk landsins. Umdæmi sýslumanna eru síðan í flákalagi sem og sveitarfélögin.

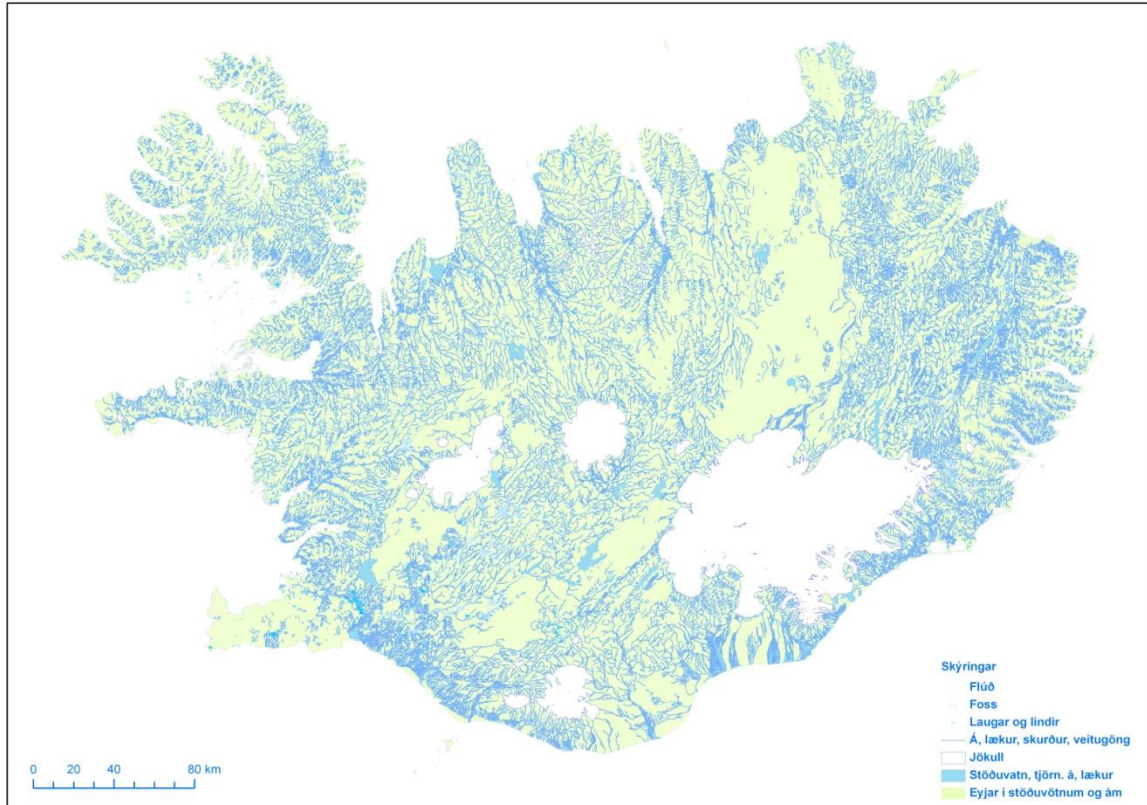
Önnur flákalög í laginu sýna eftirfarandi: kjördæmaskiptingu, póstnúmeraskiptingu, lögreglu-umdæmaskiptingu, skiptingu landsins í dómstóla í héraði, sóttvarnaumdæmaskiptingu, heilbrigðisumdæmaskiptingu, skiptingu landsins í heilbrigðiseftirlit, efnahagslögsögu Íslands, landhelgi Íslands, sjóinn í kringum Ísland.

Eina breytingin er á póstnúmeralaginu en það voru gerðar tvær breytingar á póstnúmerum. Nú fylgja tvær heimildatöflur sem sýna hvaða heimildir liggja á bak við breytingar á mörkunum og eru þær tengdar línulaginu (is50v_mork_linur). Annars vegar er þetta taflan T_MORK_MOPPUR (sem hefur fylgt með fyrri útgáfum) sem gefur upplýsingar um breytingar á mörkum til upphafs árs 2009 með hyperlink tengingu inn á <http://venus.lmi.is/heimildir/mork/>. Hins vegar er það taflan T_MORK_MAL en þar er að finna heimildir fyrir breytingum á mörkum frá 2009. Þar er gefið upp málsnúmer (sjá mynd) og getur fólk fengið upplýsingar hjá Landmælingum Íslands um hvaða heimildir liggja á bak við breytingum á mörkunum.



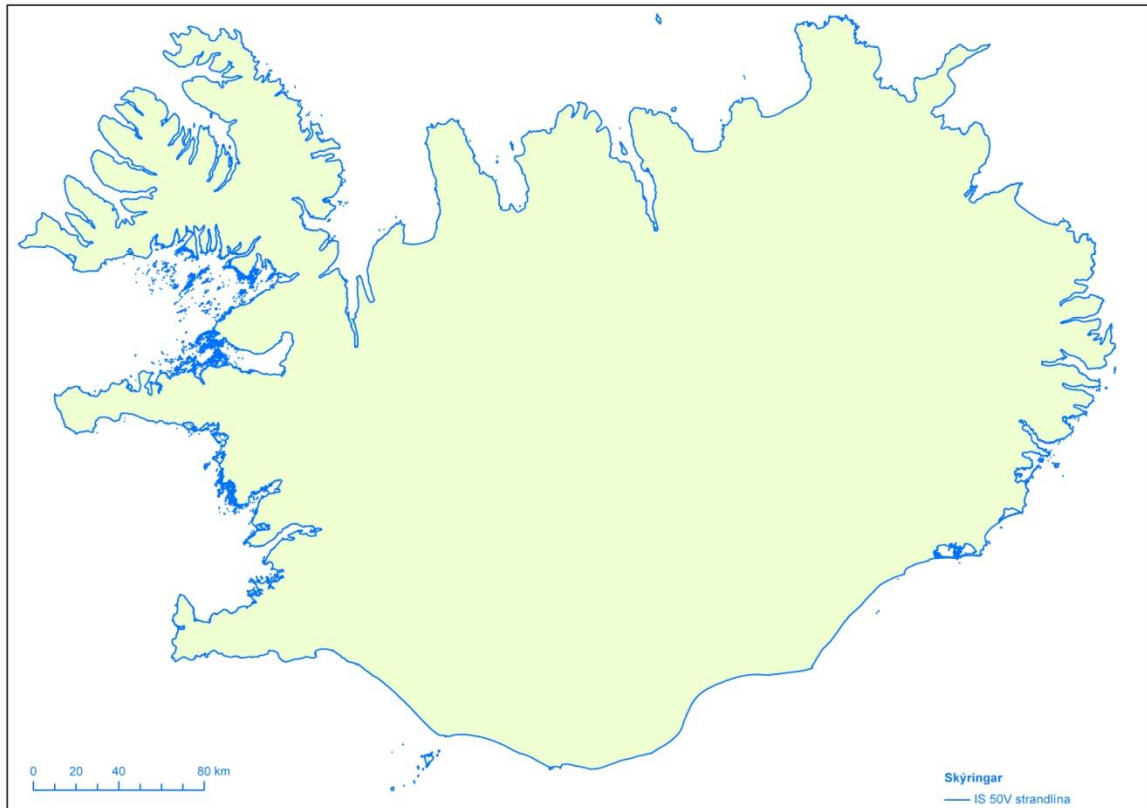
Vatnafar

Vatnafarslagið inniheldur fláka, línur og punkta. Það eru nær engar breytingar á vatnafarinu, einu vatni hefur verið bætt við í flákalaginu og línulagið lagað að því.



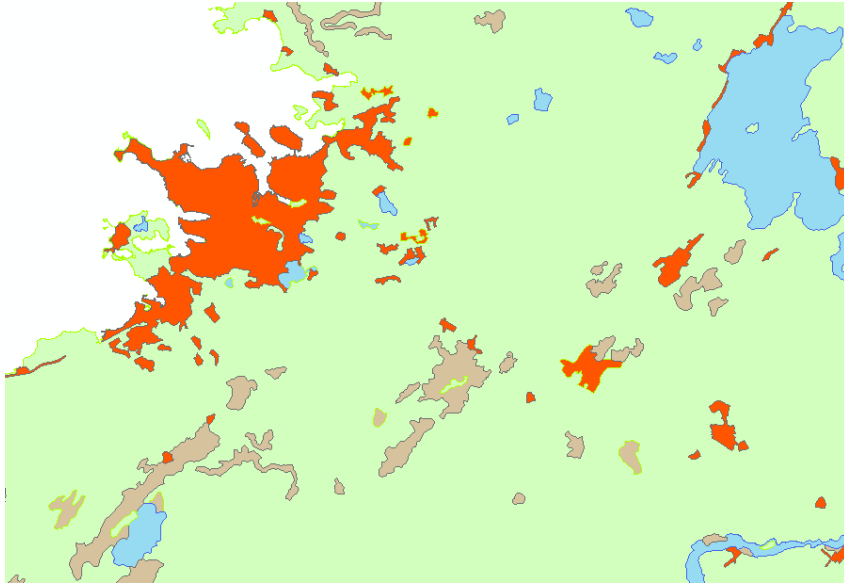
Strandlína

Strandlínulagið inniheldur bæði línu- og flákalag og er strandlína landsins sýnd auk eyja og skerja. Það eru engar breytingar á strandlínunni milli útgáfa.



Yfirborð

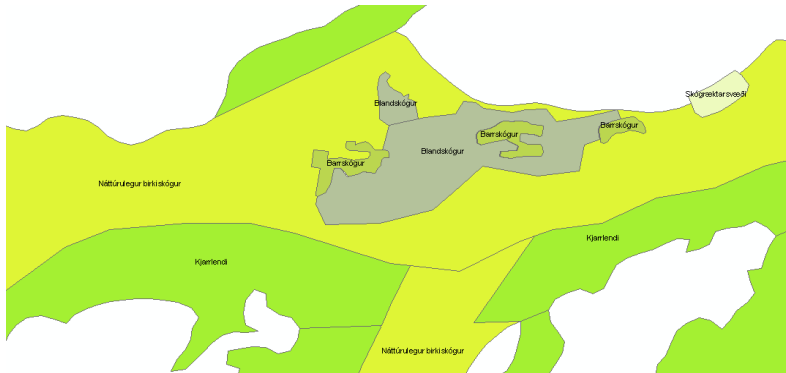
Yfirborðið er einfaldað flákalag úr CORINE-verkefninu sem sýnir gróið land, ógróið land, skipulögð svæði og vatnafar (sjá mynd). Engar breytingar eru á yfirborðslaginu milli útgáfa.



IS X

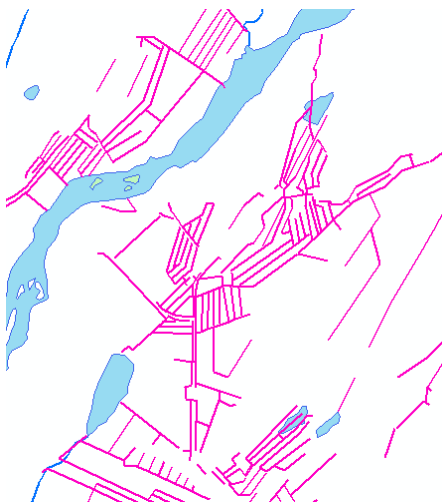
Skógar

Í IS X er að finna skógalag frá Skógrækt ríkisins og sýnir það ræktaða og náttúrulega skóga á landinu. Skógalagið var fengið í tengslum við CORINE-verkefnið. Skógalagið hefur ekki verið lagað að strandlínu IS 50V og það eru engar breytingar á laginu milli útgáfa.



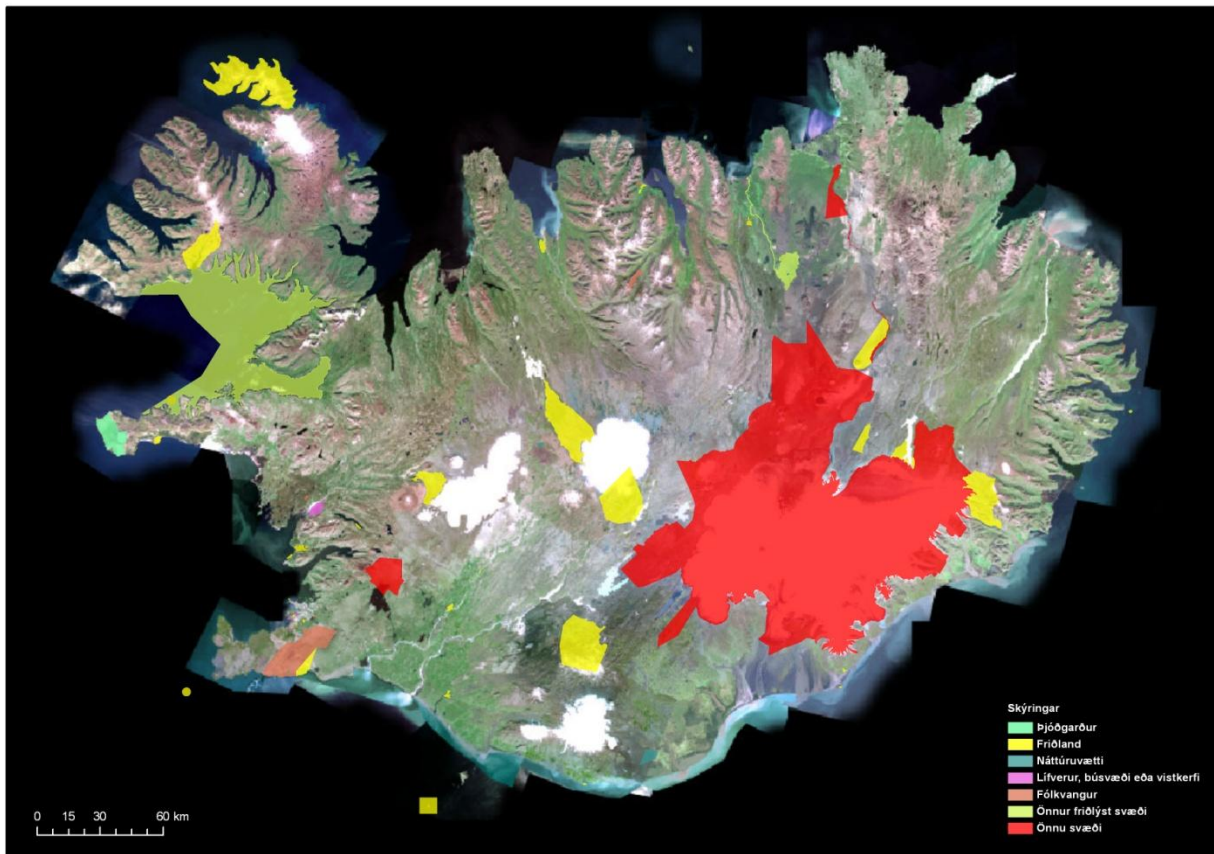
Skurðir

Með þessari útgáfu fylgir skurðalag sem gert var í tengslum við CORINE-verkefnið. Skurðirnir voru hnitaðir eftir SPOT-5 gervitunglamyndum og var þetta samvinnuverkefni Landmælinga Íslands og Landbúnaðarháskólans. Það er ekki samræmt við vatnafarið (sjá mynd), bleiku línurnar sýna skurðalagið en bláu línurnar og flákarnir sýna vatnafarið í IS 50V.



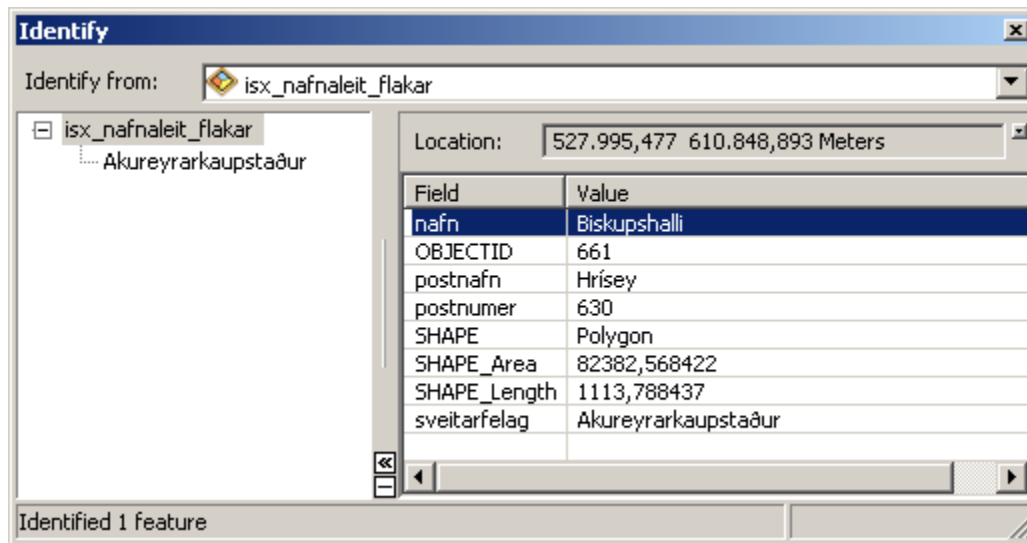
Friðlýst svæði

Friðlýst svæði koma frá Umhverfisstofnun. Þau sýna friðlýst svæði á landinu og eru meðal annars flokkuð eftir þjóðgörðum, friðlöndum eða náttúruvætti svo eitthvað sé nefnt (sjá mynd). Eitt nýtt svæði hefur bæst við frá síðustu útgáfu (Tjarnir á Innri Hálsun), eitt svæði hefur verið stækkað (Andakíll, áður Hvanneyri) og einhverjar smá breytingar hafa orðið á útmörkum nokkurra svæða. Lagið er ekki lagað að IS 50V.



Nafnaleit

Með þessari útgáfu fylgja þrjú nafnaleitarlög (línur, flákar og punktar). Öll lög í örnefnum, mannvirkjum og samgöngum í IS 50V sem eru með nöfn í dálkinum ‚nafn_F‘ eru sett saman í eitt línulag (öll línulög sem eru með nafn), eitt flákalag (öll flákalög sem eru með nafn) og eitt punkttag (öll punkttag sem eru með nafn). Einnig eru upplýsingar um hvaða sveitarfélagi og póstsæði (póstnúmeri og póstnafni) hvert nafn tilheyrir (sjá mynd). Þau nöfn sem lenda í sjó eru ekki með neinar upplýsingar um sveitarfélag og póstsæði. Einnig eru nöfn sem ná yfir fleiri en eitt sveitarfélag eða póstsæði ekki með neinar upplýsingar um sveitarfélag og póstsæði.



Vefútgáfa IS 50V samgöngur línur

Með þessari útgáfu fylgir vefútgáfa af IS 50V samgöngulagi LMÍ þar er sem búið er að taka út þá vegi sem eiga að vera lokaðir að beiðni Umhverfisstofnunar, Landgræðslu ríkisins og samkvæmt verndaráætlun Vatnajökulspjóðgarðs.